

KalashailTM



WELLNESS TRADITION NATURE
Pure Harmony



📍 Behind Kabilpore Grampanchayat, Next To Agaasi Mata Temple,
Kaliawadi, Navsari

☎ + 91 76989 13452

✉ info@kalashail.com

🌐 www.kalashail.com

KalashailTM

Kalashail

Ek Swasth Jivanshaili



Kalashail

Farm



Kalashail

Badminton Academy



Kalashail

Engineering

📍 Behind Kabilpore Grampanchayat, Next To Agaasi Mata Temple,
Kaliawadi, Navsari

☎ + 91 76989 13452

✉ info@kalashail.com

🌐 www.kalashail.com

KalaShail – Embracing Nature, Enriching Life

KalaShail is a multifaceted wellness brand dedicated to holistic health, sustainable agriculture, and community well-being. With deep roots in Ayurvedic tradition, we offer a diverse range of products and services to support a natural, balanced lifestyle. Our offerings span multiple areas:

Kansa Foot Massage Therapy Center

Combining traditional Ayurvedic principles with advanced engineering, our therapy center offers rejuvenating Kansa foot massages using specially designed machines. Each session is crafted to promote relaxation, detoxification, and overall vitality.

KalaShail Gaushala and Farm

A sanctuary for our Gir cows, producing nutrient-rich milk and handcrafted varieties of ghee tailored to specific health needs. We also provide organic fertilizers, fresh dairy, and produce, all cultivated with respect for nature.

KalaShail Badminton Academy

Supporting community wellness through physical activity, we provide a space for fitness, skill-building, and engagement with high-quality facilities and professional coaching.

KalaShail Engineering

Innovating with purpose, we manufacture specialized Kansa foot therapy machines to enhance therapeutic experiences. Each machine blends precision engineering with ancient wellness principles, offering tools for relaxation and health.

At KalaShail, we are committed to integrating tradition with modern wellness solutions. From nourishing products to restorative therapies and community activities, KalaShail aims to enrich lives naturally and sustainably.

Join us in embracing a lifestyle that celebrates health, balance, and the timeless wisdom of Ayurveda.

કલાશૈલ - કુદરતને અપનાવી, જીવનને સમૃદ્ધ બનાવવું

કલાશૈલ એક સર્વગ્રાહી સ્વાસ્થ્ય, ટકાઉ કૃષિ અને સામુદાયિક સ્વાસ્થ્યને સમર્પિત બહુપક્ષીય બ્રાન્ડ છે. આયુર્વેદિક પરંપરાના ઊંડા મૂળ સાથે, અમે કુદરતી, સંતુલિત જીવનશૈલીને ટેકો આપવા માટે ઉત્પાદનો અને સેવાઓની વિવિધ શ્રેણી પ્રદાન કરીએ છીએ. અમારી ઓફરો બહુવિધ ક્ષેત્રોમાં ફેલાયેલી છે:

કાંસ્ય કુટ મસાજ થેરાપી સેન્ટર

અધતન એન્જિનિયરિંગ સાથે પરંપરાગત આયુર્વેદિક સિદ્ધાંતોના સંયોજન સાથે, અમારું ઉપચાર સેન્ટર ખાસ ડિઝાઇન કરેલ મશીનોનો ઉપયોગ કરીને કંસા કુટ મસાજને કાયાકલ્પ કરે છે. દરેક સત્ર(સેશન્સ) આરામ, બિનઝેરીકરણ અને સારા સ્વાસ્થ્યને પ્રોત્સાહન આપવા માટે રચાયેલ છે.

ગૌશાળા અને ફાર્મ

ગીર ગાયોના આ આશ્રમમાં પોષક તત્વોથી ભરપૂર દૂધ અને વિવિધ આરોગ્યલક્ષી ઘી તૈયાર કરવામાં આવે છે. અમે સજીવ ખાતરો, તાજા ડેરી ઉત્પાદનો અને કૃતિઓ પણ પ્રદાન કરીએ છીએ, જે કુદરત પ્રત્યેના સન્માન સાથે ઉગાડવામાં આવે છે.

બેડમિન્ટન અકેડમી

શારીરિક પ્રવૃત્તિઓ દ્વારા સમુદાય આરોગ્યને ટેકો આપતા, અમે ઉચ્ચ ગુણવત્તાવાળા સુવિધાઓ અને વ્યાવસાયિક તાલીમ સાથે ફિટનેસ અને કૌશલ્ય નિર્માણ માટે જગ્યા પ્રદાન કરીએ છીએ.

એન્જિનિયરિંગ

નિરંતર નવીનતા સાથે, અમે વિશિષ્ટ કાંસા કુટ થેરાપી મશીનો બનાવીએ છીએ જે થેરાપ્યુટિક અનુભવને વધારે છે. આ મશીનો આરોગ્ય અને આરામ માટે પરંપરાગત આરોગ્ય સિદ્ધાંતો સાથે વિધિવત એન્જિનિયરિંગનું સંગમ છે.

કલાશૈલમાં, અમે પરંપરા અને આધુનિક આરોગ્ય ઉકેલો વચ્ચેનો સંતુલન જાળવીને જીવન સુધારવા માટે પ્રતિબદ્ધ છીએ. પોષક ઉત્પાદનોથી લઈને વૈદિક ધૃતની થેરાપી અને સમુદાય પ્રવૃત્તિઓ સુધી, કલાશૈલ કાયમી અને કુદરતી રીતે જીવન સુધારવાનો પ્રયાસ કરે છે. આ આયુર્વેદના સમયપ્રમાણેની શાંતિ અને આરોગ્યથી સમૃદ્ધ જીવનશૈલીને સ્વીકારવામાં અમારો સાથ આપો.

KalaShail - Ek Swasth Jivanshaili

| | |
|---|----|
| What is Kansa Foot Therapy? / કંસા ફુટ થેરાપી શું છે? | 1 |
| Foot Reflexology / ફુટ રીફ્લોક્સોલોજી | 2 |
| Palm Reflexology / પામ રીફ્લોક્સોલોજી | 2 |
| General Benifits of Kansa Foot Therapy / કંસા ફુટ થેરાપીના સામાન્ય લાભો | 4 |
| Different types of ghee / વિવિધ પ્રકાર ના ઘી | 10 |
| Benefits of renting a therapy machine / થેરાપી મશીન ભાડે લેવાના ફાયદાઓ | 28 |

KalaShail - Farm

| | |
|--|----|
| Introduction / પરિચય | 30 |
| Premium Dairy Products / પ્રીમિયમ ડેરી ઉત્પાદનો | 31 |
| Organic Fertilizers / કાર્બનિક ખાતરો | 32 |
| Natural Produce / કુદરતી ઉત્પાદન | 32 |
| Disadvantages of Radiation / રેડિયેશનના ગેરફાયદા | 33 |
| Advantages of Anti Radiation Chip / એન્ટિ રેડિયેશન ચિપના ફાયદા | 35 |

KalaShail - Badminton Court

| | |
|--|----|
| Introduction / પરિચય | 37 |
| Group Play / ગ્રુપ પ્લે | 38 |
| Professional Coaching / વ્યવસાયિક કોચિંગ | 38 |
| Casual Play / કેઝ્યુઅલ પ્લે | 38 |
| The Hourly Game / કલાકની રમત | 38 |
| Courts for Rent / કોર્ટ રેન્ટલ્સ | 38 |
| Tournaments & Community Engagement / ટુર્નામેન્ટ અને સમુદાય પ્રવૃત્તિઓ | 39 |

KalaShail - Engineering

| | |
|---|----|
| Introduction / પરિચય | 40 |
| Machine Model - 1 (KSLE NFM) / મશીન મોડલ - 1 (KSLE NFM) | 41 |
| Machine Model - 2 (KSLE NFVM) / મશીન મોડલ - 2 (KSLE NFVM) | 42 |

What is Kansa Foot Therapy?

Ayurveda treasures Padabhyang, or foot massage, as the "Mother of All Therapies," using herbal oils and massage techniques to connect the body with the earth and address ailments at their root. At KalaShail Kansa Foot Massage Therapy Center in Navsari, we blend these ancient principles with modern wellness through Kansa foot therapy. Harnessing the healing power of Kansa, a revered Ayurvedic bronze alloy, our therapy promotes energy balance, stress relief, improved circulation, and overall health. With combination of Kansa therapy and pure ghee from our farm, each therapy session are both therapeutic and relaxing. The ghee reduces friction, soothing and rejuvenating the feet while enhancing the therapy's restorative benefits.

કાંસ્ય કુટ થેરાપી શું છે?

આયુર્વેદ પદાભ્યાંગ, અથવા પગની મસાજને "બધા ઉપચારની માતા" તરીકે ગણે છે, હર્બલ તેલ અને મસાજ તકનીકોનો ઉપયોગ કરીને શરીરને પૃથ્વી સાથે જોડે છે અને બિમારીઓને તેના મૂળમાં સંબોધે છે. નવસારીના કલાશૈલ કાંસ્ય કુટ મસાજ થેરાપી સેન્ટર ખાતે, અમે આ પ્રાચીન સિદ્ધાંતોને કાંસ્ય કુટ થેરાપી દ્વારા આધુનિક સુખાકારી સાથે મિશ્રિત કરીએ છીએ. આયુર્વેદિક, કાંસ્ય ધાતુની હીલિંગ શક્તિનો ઉપયોગ કરીને, ઉપચાર ઊર્જા સંતુલન, તણાવ રાહત, સુધારેલ પરિભ્રમણ અને એકંદર આરોગ્યને પ્રોત્સાહન આપે છે. અમારા ફાર્મમાંથી કાંસ્ય ઉપચાર અને શુદ્ધ ઘીના મિશ્રણ સાથે, દરેક સત્ર ઉપચારાત્મક અને આરામદાયક બંને છે. ઘી ઘર્ષણ ઘટાડે છે, આરામ આપે છે અને પગને કાયાકલ્પ કરે છે જ્યારે ઉપચારના પુનઃસ્થાપન લાભોમાં વધારો કરે છે.

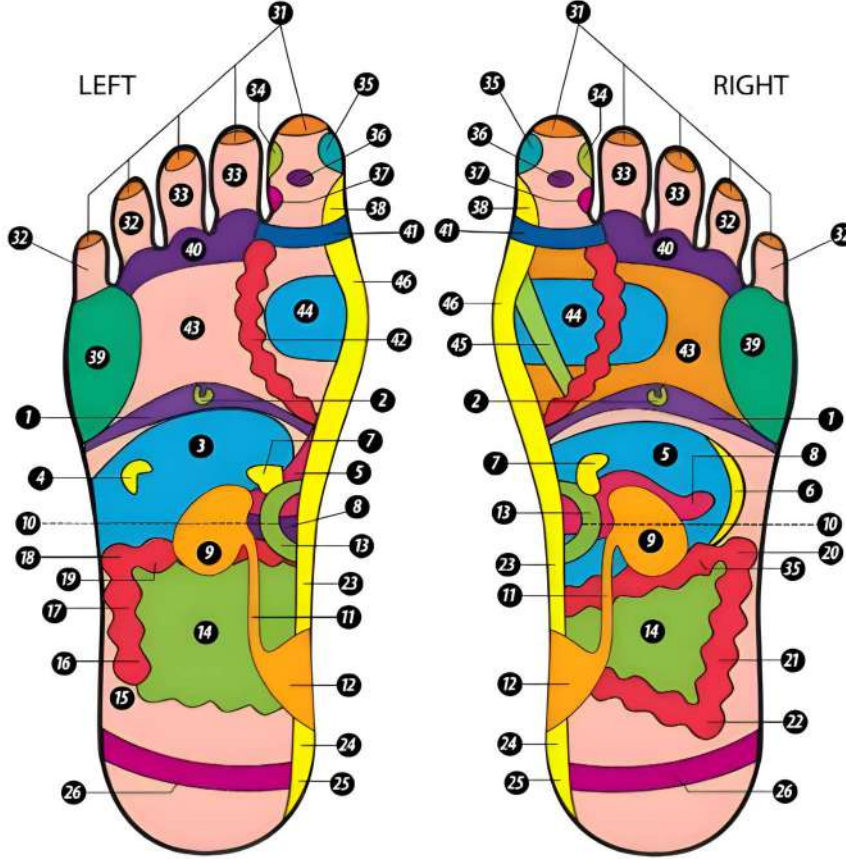


Foot Reflexology

ફૂટ રિફ્લેક્સોલોજી

Foot Reflexology focuses on the feet, which are believed to contain a detailed map of the body's systems. Each part of the foot corresponds to specific body organs and areas, making it a powerful method for addressing physical and emotional well-being.

ફૂટ રિફ્લેક્સોલોજી એ પગ પરના દબાણ બિંદુઓ પર કાર્ય કરે છે, જે શરીરના વિવિધ તંત્રો અને અંગો સાથે જોડાયેલા હોવાની માન્યતા છે. પગના દરેક વિશિષ્ટ ભાગનું સંબંધિત અંગો સાથે સાંકળેલું હોવું, શારીરિક અને માનસિક આરોગ્ય સુધારવા માટે તેને પ્રભાવશાળી ઉપચાર પદ્ધતિ બનાવે છે.



- | | | | | |
|----------------|--------------------|----------------------|-------------------------|-----------------------|
| 1 Diaphragm | 9 Kidney | 17 Ascending Colon | 25 Coccyx | 33 Sinuses/Inner Ear |
| 2 Solar Plexus | 10 Waist Line | 18 Hepatic Flexure | 26 Sciatic Nerve | 34 Temple |
| 3 Liver | 11 Ureter Tube | 19 Transverse Colon | 27 Upper Jaw/Teeth/Gums | 35 Pineal |
| 4 Gallbladder | 12 Bladder | 20 Splenic Flexure | 28 Lower Jaw/Teeth/Gums | 36 Pituitary |
| 5 Stomach | 13 Doudenum | 21 Desecending Colon | 29 Neck/Throat/Tonsils | 37 Side Of Neck |
| 6 Spleen | 14 Small Intestine | 22 Sigmoid Colon | 30 Vocal Chords | 38 Cervical Spine |
| 7 Adrenals | 15 Appendix | 23 Lumbar Spine | 31 Brain | 39 Shoulder/Arm |
| 8 Pancreas | 16 Ileocecal Valve | 24 Sacral Spine | 32 Sinuses/Outer Ear | 40 Neck/Helper To Eye |
- 41 Neck/Thyroid/Tonsils • 42 Bronchial/Thyroid Helper • 43 Chest/Lung • 44 Heart • 45 Esophagus • 46 Thoracic

Palm Reflexology

પામ રીફ્લોક્સોલોજી

Palm Reflexology involves working on reflex points in the palms of the hands. While it provides similar benefits to foot reflexology, it is particularly convenient and accessible, allowing individuals to practice it anywhere.

47 Head/Face/Sinus

48 Eye/Ear

49 Top Of Shoulders

50 Shoulders Blades

51 Spinal Region

52 Thyroid/Parathyroid

53 Chest/Lung/Upper Back

54 Upper Back

55 Waistline

56 Lower Back/Hip

57 Tallbone

58 Colon

59 Lymph/Breast/Chest

60 Chest/Breast/Mammary Glands

61 MidBack

62 Fallopian Tube/Vas Deferens

63 Lymph/Groin

64 Nose

65 Thymus

66 Penis/Vagina

67 Uterus/Prostate

68 Chronic AreaReproductive/Rectum

69 Leg/Knee/Hip/Lower Back Helper

70 Ovary/Testes

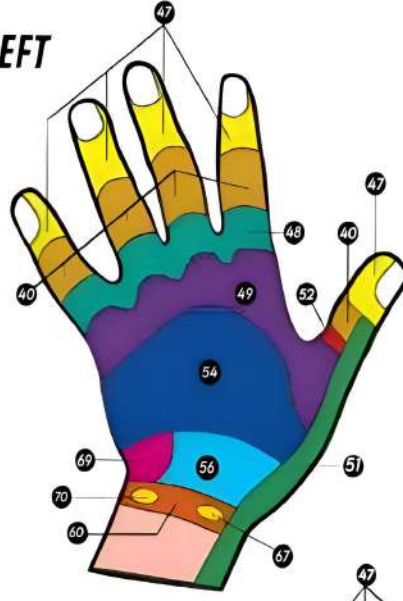
71 Small Intestine

72 Sigmoid Colon

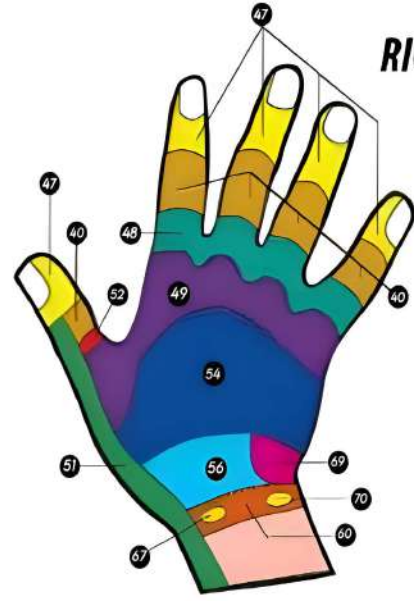
73 Adrenal Gland

74 Lung/Heart

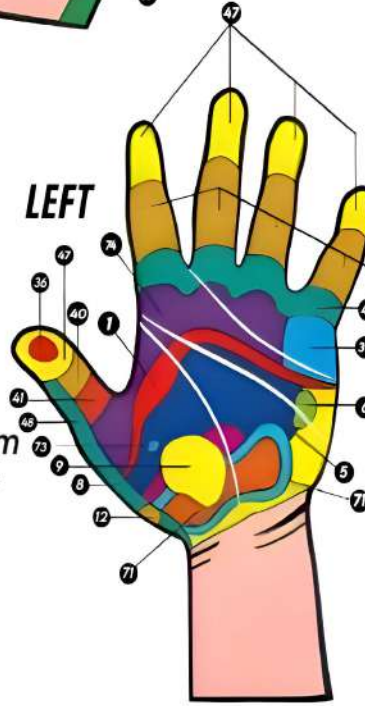
LEFT



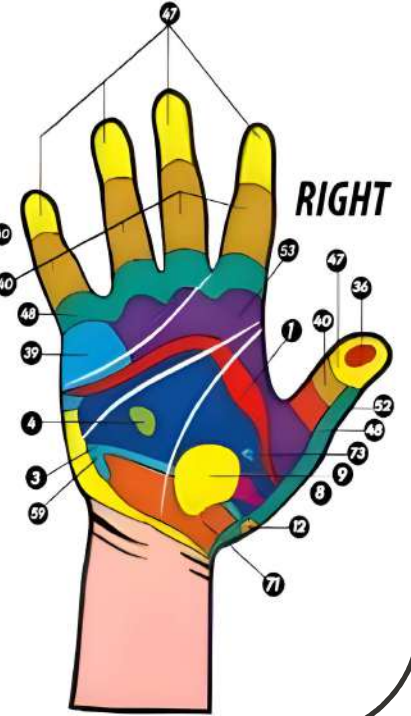
RIGHT



LEFT



RIGHT



પામ રિફ્લેક્સોલોજી હાથની હાથેલીઓમાં રહેલા પ્રતિબિંબ બિંદુઓ પર કાર્ય કરતી પદ્ધતિ છે. આ પદ્ધતિ ફૂટ રિફ્લેક્સોલોજીના સમાન લાભો આપે છે, પરંતુ તે ખાસ કરીને સરળ અને સિદ્ધદર્શક છે, કારણ કે વ્યક્તિઓ કોઈ પણ સ્થળે તેને આસાનીથી કરી શકે છે.

General Benifits of Kansya Foot Therapy

કંસ્ય ફુટ થેરાપીના સામાન્ય લાભો

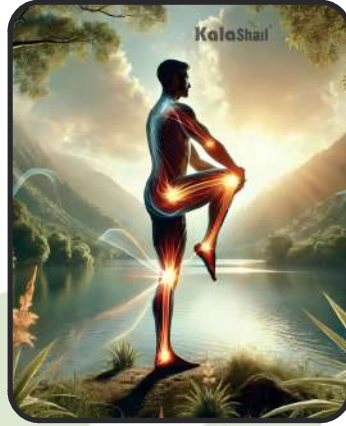
1 Improves Blood and Lymphatic Circulation: Enhances circulation, helping oxygenate tissues and remove waste, essential for overall health and healing.

રક્ત અને લસિકા પરિભ્રમણને સુધારે છે: પરિભ્રમણને વધારે છે, ઓક્સિજનના પેશીઓને મદદ કરે છે અને કચરો દૂર કરે છે, જે એકંદર આરોગ્ય અને ઉપચાર માટે જરૂરી છે.



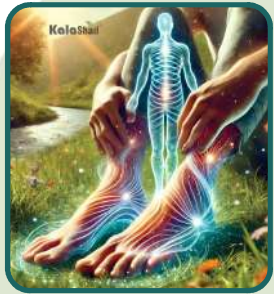
2 Relaxes Tired Feet: Reduces fatigue and provides relief to strained foot muscles, easing tension after prolonged activity.

થાકેલા પગને આરામ આપે છે: થાક ઘટાડે છે અને તાણવાળા પગના સ્નાયુઓને રાહત આપે છે, લાંબી પ્રવૃત્તિ પછી તણાવ ઓછો કરે છે.



3 Enhances Joint Mobility and Increases Strength in Lower Limbs: Supports flexibility and strength in joints and muscles of the legs, promoting agility and reducing stiffness.

સાંધાઓની ગતિશીલતા વધારે છે અને નીચલા અંગોમાં તાકાત વધે છે: પગના સાંધા અને સ્નાયુઓમાં લવચીકતા અને શક્તિને ટેકો આપે છે, ચપળતાને પ્રોત્સાહન આપે છે અને જડતા ઘટાડે છે.

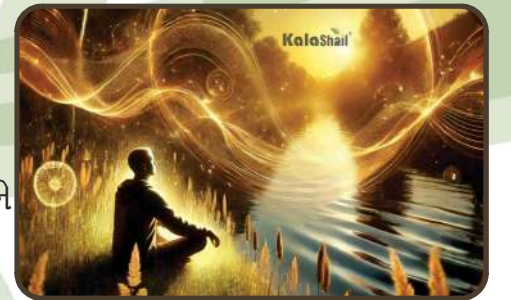


4 Detoxifies Internal Organs: Stimulates acupressure points, aiding in holistic detoxification and cleansing the body's internal systems.

આંતરિક અવયવોને ડિટોક્સિફાય કરે છે: એક્યુપ્રેશર પોઇન્ટને ઉત્તેજિત કરે છે, સર્વગ્રાહી ડિટોક્સિફિકેશનમાં મદદ કરે છે અને શરીરની આંતરિક સિસ્ટમોને સાફ કરે છે.

5 Calms the Body and Reduces Stress: Activates the parasympathetic nervous system, leading to relaxation, reduced stress, and mental clarity.

શરીરને શાંત કરે છે અને તણાવ ઘટાડે છે: પેરાસિમ્પેથેટિક નર્વસ સિસ્ટમને સક્રિય કરે છે, જેનાથી આરામ થાય છે, તણાવ ઓછો થાય છે અને માનસિક સ્પષ્ટતા મળે છે.



6 Relieves Eyestrain and Enhances Vision: Reduces eye strain and supports eye health by massaging specific points on the feet.

આંખના તાણને રાહત આપે છે અને દ્રષ્ટિને વધારે છે: આંખના તાણને ઘટાડે છે અને પગ પરના ચોક્કસ બિંદુઓને માલિશ કરીને આંખના સ્વાસ્થ્યને ટેકો આપે છે.



7 Nourishes and Protects Skin on Feet: hydrates and heals the condition of skin. improve skin texture of skin and provide natural glow.

પગ પર ત્વચાને પોષણ આપે છે અને રક્ષણ આપે છે: હાઇડ્રેટ કરે છે અને ત્વચાની સ્થિતિને સાજા કરે છે. ત્વચાની ત્વચાની રચનામાં સુધારો કરે છે અને કુદરતી ચમક આપે છે



8 Balances Emotions: Helps manage mood swings and stress levels, creating a balanced emotional state.

વાગણીઓને સંતુલિત કરે છે: સંતુલિત ભાવનાત્મક સ્થિતિનું નિર્માણ કરીને મૂડ સ્વિંગ અને તણાવ સ્તરને સંચાલિત કરવામાં મદદ કરે છે.

9 Prevents Sciatica Pain: Targets areas associated with sciatic nerve relief, potentially reducing associated pain.



ગૂધ્રસી પીડા અટકાવે છે: સિયાટિક ચેતા રાહત સાથે સંકળાયેલ વિસ્તારોને લક્ષ્ય બનાવે છે, સંભવિતપણે સંકળાયેલ પીડાને ઘટાડે છે.

10 Boosts Immunity: Stimulates the immune system, enhancing the body's defense mechanisms against illnesses.

રોગપ્રતિકારક શક્તિમાં વધારો કરે છે: રોગપ્રતિકારક શક્તિને ઉત્તેજિત કરે છે, બીમારીઓ સામે શરીરની સંરક્ષણ પદ્ધતિઓમાં વધારો કરે છે.



11 Improves Foot and Leg Muscle Tone: Enhances muscle tone and strength in the lower limbs, supporting better posture and mobility.

પગ અને પગના સ્નાયુને સુધારે છે: નીચલા અંગોમાં સ્નાયુ ટોન અને તાકાત વધારે છે, સારી મુદ્રા અને ગતિશીલતાને ટેકો આપે છે.



12 Promotes Sound Sleep and Eases Insomnia: Induces relaxation, aiding in better sleep quality and easing insomnia symptoms.

સારી ઊંઘને પ્રોત્સાહન આપે છે અને અનિદ્રાને સરળ બનાવે છે: આરામ પ્રેરિત કરે છે, સારી ઊંઘની ગુણવત્તામાં મદદ કરે છે અને અનિદ્રાના લક્ષણોને હળવા કરે છે.



Relieves Menstrual Pain: Soothes menstrual discomfort by promoting relaxation in the pelvic region.

માસિકના દુખાવામાં રાહત આપે છે: પેલ્વિક ને પ્રોત્સાહન આપીને માસિક સાવની અગવડતાને શાંત કરે છે.

13

14 Enhances Mental Focus and Activities: Regular use can increase mental clarity, improve concentration, and boost memory.



માનસિક ધ્યાન અને પ્રવૃત્તિઓને વધારે છે: નિયમિત ઉપયોગથી માનસિક સ્પષ્ટતા વધી શકે છે, એકાગ્રતામાં સુધારો થાય છે અને યાદશક્તિમાં વધારો થાય છે.

15 Restores Vitality and Youthfulness: Rejuvenates the body's cells, contributing to a more energetic and youthful feeling.

જોમ અને યુવાની પુનઃસ્થાપિત કરે છે: શરીરના કોષોને પુનર્જીવિત કરે છે, વધુ મહેનતુ અને યુવાની લાગણીમાં ફાળો આપે છે.



16 Balances Body's Natural Doshas (Vata, Pitta, Kapha): Supports overall health by maintaining the body's natural energy balance, per Ayurvedic principles.

શરીરના કુદરતી દોષોને સંતુલિત કરે છે (વાત, પિત્ત, કફ): આયુર્વેદિક સિદ્ધાંતો અનુસાર, શરીરના કુદરતી ઉર્જા સંતુલનને જાળવી રાખીને એકંદર આરોગ્યને ટેકો આપે છે.



17 Helps in Reducing Fatty Lumps in the Body: Assists in breaking down fatty deposits, promoting a smoother physique.

શરીરમાં ફેટી ગઠ્ઠો ઘટાડવામાં મદદ કરે છે: ચરબીના થાપણોને તોડવામાં મદદ કરે છે, એક સરળ શરીરને પ્રોત્સાહન આપે છે.



18 Soothes Nerves and Relaxes the CNS (Central Nervous System): Calms nerve endings, reducing anxiety and promoting a stable mental state.

ચેતાઓને શાંત કરે છે અને CNS (સેન્ટ્રલ નર્વસ સિસ્ટમ) ને આરામ આપે છે: ચેતા અંતને શાંત કરે છે, ચિંતા ઘટાડે છે અને સ્થિર માનસિક સ્થિતિને પ્રોત્સાહન આપે છે.

19 Regulates the Menstrual Cycle: Supports hormonal balance, aiding in the regularity of menstrual cycles.



માનસિક ધ્યાન અને પ્રવૃત્તિઓને વધારે છે: નિયમિત ઉપયોગથી માનસિક સ્પષ્ટતા વધી શકે છે, એકાગ્રતામાં સુધારો થાય છે અને યાદશક્તિમાં વધારો થાય છે.

20 Aids in Pain Relief: Eases chronic pain by stimulating nerve endings and reducing inflammation.

પીડા રાહતમાં સહાયક: ચેતા અંતને ઉત્તેજિત કરીને અને બળતરા ઘટાડીને ક્રોનિક પીડાને સરળ બનાવે છે.



21 Rejuvenates the Whole Body: Provides an overall revitalizing effect, contributing to body rejuvenation and a sense of wellness.

આખા શરીરને કાયાકલ્પ કરે છે: શરીરના કાયાકલ્પ અને સુખાકારીની ભાવનામાં ફાળો આપતા, એકંદર પુનઃજીવિત અસર પ્રદાન કરે છે.



22 Helps in smooth running and successful accomplishment of our daily activities.

આપણી રોજિંદી પ્રવૃત્તિઓની સરળ ગતિ અને સફળ સિદ્ધિમાં મદદ કરે છે.



23 Beauty and Aesthetic Benefits:

Enhances Skin Glow: Improves skin hydration and elasticity, giving youthful radiant appearance.

Strengthens Hair Health: Promotes scalp health, reducing hair loss and encouraging growth.

Improves Nail Strength: Supports healthy nail growth by enhancing circulation and nutrition.

Reduces Wrinkles and Fine Lines: Helps in maintaining skin elasticity and reducing signs of aging.



સૌંદર્ય અને સૌંદર્યલક્ષી લાભો:

ત્વયાનો ગ્લો વધારે છે: ત્વયાને હ્યડ્રટેડ બનાવે છે અને સ્થિતિસ્થાપકતા, યુવાન તેજસ્વી દેખાવ આપે છે.

વાળના સ્વાસ્થ્યને મજબૂત બનાવે છે: ખોપરી ઉપરની ચામડીના સ્વાસ્થ્યને પ્રોત્સાહન આપે છે, વાળ ખરતા ઘટાડે છે અને વૃદ્ધિને પ્રોત્સાહિત કરે છે.

નખની મજબૂતાઈ સુધારે છે: લોહી નું પરિભ્રમણ અને પોષણને શક્તિ વધારીને સ્વસ્થ નખને ટેકો આપે છે.

કરચલીઓ અને ફાઇન લાઇન્સ ઘટાડે છે: મદદ કરે છે ત્વયાની સ્થિતિસ્થાપકતા જાળવી રાખવી અને વૃદ્ધત્વના ચિહ્નો ઘટાડવામાં મદદ કરે છે.

“Experience a wide range of benefits from scalp hair to toe. For health, beauty and vitality we provide even more transformative results.



ખોપરી ઉપરની ચામડીના વાળથી પગના અંગૂઠા સુધીના વાલોની વિશાળ શ્રેણીનો અનુભવ કરો. આરોગ્ય, સૌંદર્ય અને જીવનશક્તિ માટે અમે વધુ પરિવર્તનકારી પરિણામો પ્રદાન કરીએ છીએ.

Different types of ghee / વિવિધ પ્રકાર ના ઘી

Boosts vitality and supports reproductive wellness / જીવનશક્તિને વેગ આપે છે અને પ્રજનન સુખાકારીને ટેકો આપે છે.

| | | |
|-----------------------------------|------|----|
| Som Ghrit / સોમ ઘૃત | KF-1 | 12 |
| Fal Ghrit / ફલ ઘૃત | KF-2 | 12 |
| Kamdev Ghrit / કામદેવ ઘૃત | KF-3 | 13 |
| Ashwagandha Ghrit / અશ્વગંધા ઘૃત | KF-4 | 14 |
| Dadi Madhya Ghrit / દાદી મધ્ય ઘૃત | KF-5 | 15 |

Useful in diabetes / ડાયાબિટીસમાં ઉપયોગી

| | | |
|-------------------------|------|----|
| Amruta Ghrit / અમૃત ઘૃત | KF-8 | 15 |
|-------------------------|------|----|

Promotes health / & well-being in elderly and children / વૃદ્ધ અને બાળકોમાં આરોગ્યને પ્રોત્સાહન આપે છે.

| | | |
|--|------|----|
| Suvarna Siddh Ghrit / સુવર્ણ સિદ્ધ ઘૃત | KF-9 | 16 |
|--|------|----|

Best for For the eyes / આંખો માટે શ્રેષ્ઠ

| | | |
|--------------------------------------|-------|----|
| Sadu Jivanti Ghrit / સદુ જીવન્તિ ઘૃત | KF-11 | 17 |
| Trifala Ghrit / ત્રિફલા ઘૃત | KF-12 | 17 |

Special ghee for children / બાળકો માટે ખાસ ઘી

| | | |
|-------------------------------------|-------|----|
| Kumarkalyan Ghrit / કુમારકલ્યાણ ઘૃત | KF-13 | 18 |
| Brahmi Ghrit / બ્રાહ્મી ઘૃત | KF-14 | 18 |
| Astmangal Ghrit / અષ્ટમંગલ ઘૃત | KF-15 | 19 |

Herbal Ghee / હર્બલ ઘી

| | | |
|-------------------------------------|-------|----|
| Jatadhya Ghrit / જત્યાધ ઘૃત | KF-23 | 20 |
| Yasti Madhu Ghrit / યસ્તિ મધુ ઘૃત | KF-28 | 20 |
| Nim Panchang Ghrit / નિમ પંચાંગ ઘૃત | KF-29 | 21 |
| Panchgavya Ghrit / પંચગવ્ય ઘૃત | KF-35 | 21 |

Different types of ghee / विविध प्रकार ना धी

Special for skin diseases / यामडीना रोगो माटे

| | | |
|-----------------------------------|-------|----|
| Kasi Sadi Ghrit / कासि सद्वि धृत | KF-30 | 22 |
| Shwitrahar Ghrit / श्वितहर धृत | KF-31 | 23 |
| Sahastradi Ghrit / सहस्राद्वि धृत | KF-32 | 24 |
| Kumkumadi Ghrit / कुमकुमाद्वि धृत | KF-33 | 24 |
| Satdhaut Ghrit / सतधौत धृत | KF-34 | 25 |

Regular edible ghee / नियमित भावा योग्य धी

| | | |
|--|-------|----|
| Chandan Bilona Ghrit / चंदन बिलोना धृत | KF-40 | 26 |
| Neem Bilona Ghrit / नीमडो बिलोना धृत | KF-41 | 26 |
| Babool Bilona Ghrit / बाबूल बिलोना धृत | KF-42 | 27 |

Som Ghrit

સોમ ઘૃત

Alleviates Lethargy: Reduces lethargy and promotes vitality.

Voice Improvement: Enhances voice clarity and strength within a week.

Supports Hearing: Aids hearing improvement with consistent use over a month.

Pregnancy Support: Beneficial for pregnant women, contributing to a healthy child.

Reproductive Health: Supports fertility and addresses reproductive concerns in both men and women.

Household Protection: Traditionally believed to safeguard the home from incidents, offering physical and spiritual protection.



ઉજાસ અને સક્રિયતા વધારે: આ ઘી આવસ અને નિષ્ક્રિયતાને ઓછું કરે છે અને સક્રિયતા વધારે છે.

અવાજ સુધારે: અઠવાડિયાની અંદર અવાજની સ્પષ્ટતા અને મજબૂતીમાં વધારો કરે છે.

શ્રવણમાં મદદરૂપ: નિયમિત ઉપયોગથી એક મહીનામાં સાંભળવાની ક્ષમતા સુધારી શકે છે.

ગર્ભાવસ્થામાં સહાય કરે: પ્રગ્નેન્સીમાં (બીજો અને છઠ્ઠો મહિનો) સ્ત્રીઓ માટે વાલકારી, તંદુરસ્ત અને બુદ્ધિશાળી બાળકના જન્મમાં સહાય કરે છે.

પ્રજનન આરોગ્ય: પ્રજનનની સમસ્યાઓમાં મદદરૂપ, પુરુષ અને સ્ત્રીઓના પ્રજનન આરોગ્યને મજબૂત કરે છે.

ઘરનું રક્ષણ: ઘરમાં આ ઘી રાખવાથી આગ, વીજળી અને બાળ મૃત્યુથી રક્ષણ મળે છે, જે શારીરિક અને આધ્યાત્મિક સુરક્ષા પ્રદાન કરે છે.

Fal Ghrit

ફલ ઘૃત

Menstrual Regulation: Normalizes menstrual cycles, reducing irregularities and pain.

Pain Relief: Alleviates body aches and menstrual cramps with anti-inflammatory properties.

Fertility Enhancement: Boosts fertility and nourishes reproductive health.

Uterine Health: Strengthens the uterus, aiding in healthy pregnancy and reducing complications.

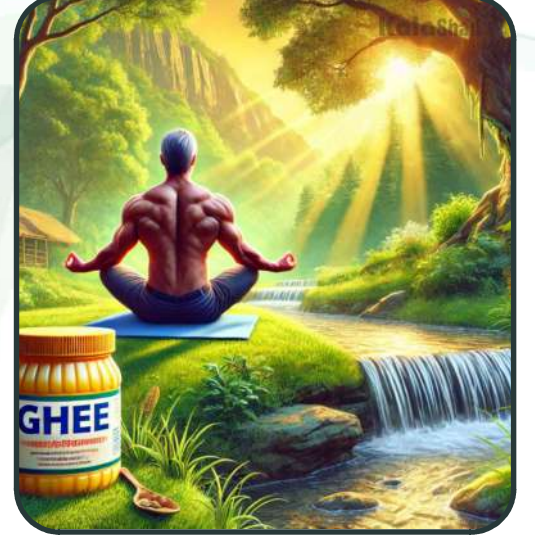
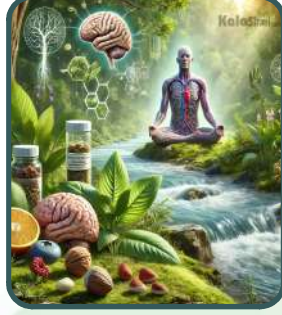
Child Development: Supports fetal physical and cognitive development during pregnancy.

Gut Health: Rich in nutrients that relieve constipation and improve gut health, especially in pregnancy.

Organ Strength: Strengthens vital organs like brain, nerves, and muscles, supporting overall health.

Tissue Repair: Assists in tissue repair and managing bile-related digestive issues.

Men's Health: Enhances male reproductive health, improving semen quality and sexual vitality.



માસિક નિયમન: માસિક ચક્રને સામાન્ય બનાવે છે, અનિયમિતતા અને પીડાને ઘટાડે છે.

પીડા રાહત: શરીરના દુખાવા અને માસિક કેમ્સમાં રાહત આપે છે, એન્ટિ-ઇન્ફલેમેટરી ગુણો ધરાવે છે.

પ્રજનન સુધારો: પ્રજનનમાં વૃદ્ધિ કરે છે અને પ્રજનન આરોગ્યને પોષણ આપે છે.

ગર્ભાશય સ્વાસ્થ્ય: ગર્ભાશયને મજબૂત બનાવે છે, જે તંદુરસ્ત ગર્ભાવસ્થા અને જટિલતાઓ ઘટાડવામાં મદદરૂપ છે.

બાળકનો વિકાસ: ગર્ભાવસ્થામાં બાળકના શારીરિક અને માનસિક વિકાસને પ્રોત્સાહન આપે છે.

આંતરડી સ્વાસ્થ્ય: પોષકથી તત્વો ભરપૂર છે, ગર્ભાવસ્થામાં ખાસ કરીને કબજિયાત ઘટાડે છે અને આંતરડીના સ્વાસ્થ્યને સુધારે છે.

અંગોની મજબૂતી: મગજ, નસો, અને કડજ જેવા અગત્યના અંગોને મજબૂત બનાવે છે, આરોગ્યને સહાય કરે છે.

પેશી સુધારણા: શરીરના પેશીઓ(ટિશ્યુ) રિપેરમાં સહાય કરે છે અને પિત્ત સંબંધિત પાચન સમસ્યાઓમાં રાહત આપે છે.

પુરુષ આરોગ્ય: પુરુષોના પ્રજનન સ્વાસ્થ્યમાં સુધારો કરે છે, વીર્યની ગુણવત્તા અને શારીરિક શક્તિમાં વૃદ્ધિ કરે છે.

Kamdev Ghrit

કામદેવ ઘૃત



Infertility Support: Boosts fertility, addressing infertility and impotence in men and women.

Elderly Reproductive Health: Improves sperm quality and aids low sperm count, benefiting older individuals.

Vitality and ED Relief: Alleviates erectile dysfunction, enhancing physical and sexual stamina.

Heart and Seminal Health: Strengthens the heart and boosts semen production, supporting overall vigor.

Aging Vitality: Rejuvenates aging adults, promoting vitality and vigor.

Joint and Discomfort Relief: Eases joint pain, swelling, appetite loss, and urinary discomfort.

Seasonal Health: Supports health year-round, adapting to seasonal changes.



બાંઝપણમાં મદદ: પુરુષ અને સ્ત્રીઓમાં બાંઝપણ અને નપુંસકતામાં મદદરૂપ, પ્રજનનમાં વૃદ્ધિ કરે છે.

વૃદ્ધ માટે પ્રજનન આરોગ્ય: વૃદ્ધ વ્યક્તિઓ અને ઓછા વીર્ય સંખ્યાવાળા પુરુષોને લાભ આપે છે, વીર્યની ગુણવત્તા સુધારે છે.

જીવનશક્તિ અને નપુંસકતામાં રાહત: નપુંસકતા દૂર કરે છે અને શારીરિક અને યૌન શક્તિને પ્રોત્સાહન આપે છે.

હૃદય અને વીર્ય આરોગ્ય: હૃદયને મજબૂત બનાવે છે અને વીર્ય ઉત્પાદન વધારવા મદદરૂપ, સંપૂર્ણ આરોગ્યને સહાય કરે છે.

વૃદ્ધાવસ્થામાં તાકાત: વૃદ્ધ માટે જીવંતતા અને તાકાતમાં વધારો કરે છે, સ્થૂવક ગુણોથી સહાય કરે છે.

સંયુત અને અન્ય અસ્વસ્થતામાં રાહત: સંયુત દુખાવો, સૂજન, ભૂખમાં ઘટાડો અને પેશાબની તકલીફમાં રાહત આપે છે.

મૌસમ આધારિત આરોગ્ય: આખા વર્ષ દરમિયાન આરોગ્યને સપોર્ટ કરે છે, મોસમ પ્રમાણે સ્વસ્થતા જાળવે છે.

Ashwagandha Ghrith અશ્વગંધા ઘૃત

Boosts Energy: Provides essential nutrition, enhancing overall vitality.

Supports General Health: Beneficial for both men and women's health.

Enhances Sexual Wellness: Increases vitality and addresses common issues.

Improves Men's Reproductive Health: Enhances sperm quality and testosterone levels.



ઊર્જા વધારે: જરૂરી પોષણ આપે છે અને સામાન્ય તાકાતમાં વધારો કરે છે.

આરોગ્યને સપોર્ટ કરે: પુરુષો અને સ્ત્રીઓ બંનેના આરોગ્ય માટે લાભકારી.

યૌન આરોગ્ય સુધારે: તાકાત વધારવામાં મદદરૂપ અને સામાન્ય સમસ્યાઓમાં રાહત આપે.

પુરુષોના પ્રજનન આરોગ્યમાં સુધારો: વીર્યની ગુણવત્તા અને ટેસ્ટોસ્ટેરોન સ્તર વધારવામાં સહાય કરે.

Dadimadhya Ghrit

દાદીમધ્ય ઘૃત

Heart Health: Supports cardiovascular wellness.

Anemia Support: Improves iron levels and blood circulation.

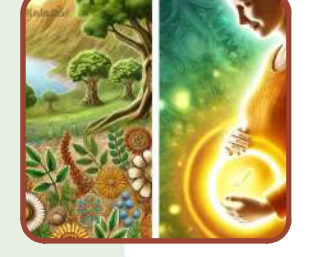
Digestive Aid: Helps with piles and liver health, promoting better digestion.

Respiratory Relief: Eases bloating, cough, and asthma symptoms.

Pregnancy Support: Assists in smoother delivery for pregnant women.

Infertility Aid: Supports reproductive health for women facing infertility.

General Health: Nourishes all ages, enhancing overall well-being.



હૃદય સ્વાસ્થ્ય: કાર્ડિયોવેસ્ક્યુલર સ્વાસ્થ્યમાં મદદ કરે છે.

એનિમિયા સહાય: આયર્નનું સ્તર અને રક્ત પરિભ્રમણ સુધારે છે.

પાયન સહાય: પાઈલ્સ અને ચક્રતના સ્વાસ્થ્યમાં ફાયદાકારક, પાયન સુધારે છે.

શ્વસન રાહત: ફૂલાવા, કફ અને દમની લક્ષણોમાં રાહત આપે છે.

ગર્ભાવસ્થા સહાય: ગર્ભાવસ્થા દરમિયાન સરળ ડિલિવરીમાં મદદરૂપ.

બાંઝપણમાં સહાય: બાંઝપણના સારવારમાં પ્રજનન સ્વાસ્થ્યમાં સુધારો કરે છે.

સામાન્ય સ્વાસ્થ્ય: તમામ ઉંમરના લોકો માટે પોષણપ્રદ, સર્વાંગી કલ્યાણમાં મદદરૂપ.

Amruta Ghrit

અમૃતા ઘૃત

Diarrhea Relief: Soothes the digestive tract, aids rehydration, and replenishes lost nutrients during loose stools.

Blood Disorders (Rakta Pitta): Balances blood flow, supports vascular health, and alleviates bleeding tendencies associated with excessive heat or inflammation.



અતિસારમાં રાહત: પાયન તંત્રને શાંત બનાવે છે, હાઈડ્રેશનમાં મદદ કરે છે અને દસ્ત દરમિયાન ખોવાયેલા પોષક તત્વોને પુનઃસ્થાપિત કરે છે.

રક્ત પિત્ત (લોહી સંબંધિત તકલીફો): લોહી પ્રવાહને સમતોલ કરે છે, નસોનું સ્વાસ્થ્ય સુધારે છે અને વધેલી ગરમી અથવા સોજા સાથે સંકળાયેલા રક્તસ્રાવના લક્ષણોમાં રાહત આપે છે.

Suvarna Siddh Ghrit ■ સુવર્ણ સિદ્ધ ઘૃત

Boosts Immunity: Strengthens the immune system, aiding in fighting infections and autoimmune issues.

Promotes Positivity: Supports mental health by fostering positive thoughts, reducing stress and anxiety.

Blood Purification: Detoxifies blood, improving overall health and vitality.

Cancer Support: Aids in managing malignant cells and supports the body's defenses.

TB Support: Complements TB treatment by detoxifying and enhancing recovery.

Prevents Infections: Inhibits bacterial and viral growth, reducing infection risk.

Venom Protection: May reduce adverse effects from venom by boosting antibodies.

Enhances Vitality: Increases energy, supporting longevity and physical wellness.

Nutrient-Rich: Packed with essential nutrients for health maintenance.

Holistic Health: A nourishing supplement that promotes well-being through natural means.



રોગપ્રતિકારક શક્તિ વધારવી: રોગપ્રતિકારક શક્તિ મજબૂત બનાવે છે, ચેપ અને સ્વપ્રતિકાર સમસ્યાઓ સામે મદદરૂપ.

સકારાત્મકતા વધારવી: માનસિક આરોગ્યમાં મદદરૂપ, સકારાત્મક વિચારોને પ્રોત્સાહિત કરે છે, તણાવ અને ચિંતા ઘટાડે છે.

લોહી શુદ્ધિકરણ: લોહીને ડિટોક્સ કરે છે, આરોગ્ય અને ઊર્જામાં વધારો કરે છે.

કેન્સર સહાય: કેન્સર કોષોનું મેનેજમેન્ટ કરે છે અને શરીરની રક્ષણાત્મક શક્તિને સહાય કરે છે.

ક્ષયરોગ (ટિબી) માટે સહાય: ટિબીના સારવારમાં સાથ આપે છે, ડિટોક્સીફિકેશન અને તંદુરસ્તી વધારવામાં મદદરૂપ.

ચેપ રોકે: બેક્ટેરિયા અને વાયરસની વૃદ્ધિ રોકે છે, ચેપની જોખમમાં ઘટાડો કરે છે.

વિષ પ્રતિકાર શક્તિ: પ્રતિબદ્ધીઓને વધારીને ઝેરની અસર ઘટાડે છે.

જીવનશક્તિ વધારવી: ઊર્જા વધારીને લાંબુ અને તંદુરસ્ત જીવન સહાય કરે છે.

પોષક તત્વોથી ભરપૂર: શરીર માટે જરૂરી પોષક તત્વો પૂરાં પાડે છે.

હોલિસ્ટિક આરોગ્ય: આ પોષણથી ભરપૂર છે અને કુદરતી આરોગ્યને પ્રોત્સાહિત કરે છે.



Sadu Jivanti Ghrit સદુ જીવન્તિ ઘૃત



Enhances Vision: Improves eyesight and visual clarity.

Relieves Eye Allergies: Soothes eye inflammation and irritation.

Reduces Redness & Itching: Eases symptoms, enhancing comfort.

Strengthens Uterus: Supports a healthy pregnancy environment.

Prevents Eye Issues in Children: Reduces future vision issues in children when used during pregnancy.

Boosts Eye Health: Protects against dry eyes, strain, and fatigue.

Supports Eye Development: Aids in healthy eye development for infants.



દ્રષ્ટિ વધારવી: દ્રષ્ટિ અને સ્પષ્ટતા સુધારે છે.

આંખોની એલર્જીમાં રાહત: સોજો અને ઝીણવણી ઘટાડે છે.

લાલાશ અને ખંજવાળ ઘટાડે: લક્ષણોમાં રાહત આપે છે, આરામ વધારે છે.

ગર્ભાશય મજબૂત બનાવે: તંદુરસ્ત ગર્ભાવસ્થાને સહાય કરે છે.

બાળકોમાં દ્રષ્ટિ સમસ્યાઓ રોકે: ગર્ભાવસ્થામાં ઉપયોગથી બાળકોમાં ભવિષ્યના દ્રષ્ટિ પ્રશ્નો ઓછા થાય છે.

આંખોનું આરોગ્ય સુધારે: શુષ્કતા, થાક અને તણાવથી રક્ષણ આપે છે.

આંખોના વિકાસને સહાય: શિશુઓમાં સ્વસ્થ દ્રષ્ટિ વિકાસમાં મદદરૂપ.



Trifala Ghrit ત્રિફલા ઘૃત

Enhances Vision: Helps reduce blindness and improve eyesight.

Supports Serious Eye Conditions: Aids in managing cataracts and similar issues.

Relieves Eye Discomforts: Reduces styes, itching, and watery eyes.

Reduces Inflammation: Soothes burning and irritation in the eyes.

Cleanses Retina: Clears retinal clouding, enhancing eye health.





દ્રષ્ટિ સુધારે: અંધાપો ઘટાડે છે અને દ્રષ્ટિમાં સુધારો કરે છે.
ગંભીર આંખની સમસ્યાઓમાં સહાય: મોતીયા જેવા રોગોમાં રાહત આપે છે.
આંખના તકલીફમાં રાહત: આંખમાં ફોડી, ખંજવાળ અને પાણીના લક્ષણોને ઘટાડે છે.
સોજો ઘટાડે: આંખના બળતરા અને ઝીણવણીમાં રાહત આપે છે.
નેત્રજ્યા શુદ્ધિકરણ: નેત્રજ્યામાં સફાઈ કરે છે અને આંખના આરોગ્યમાં સુધારો કરે છે.

Kumarkalyan Ghrit કુમાર કલ્યાણ ઘૃત

Calms Children: Provides soothing effects, helping comfort children during discomfort or illness.

Boosts Immunity: Aids in disease prevention and supports overall well-being.



બાળકોને શાંત કરે: બાળકોને અશાંતિ અથવા બીમારીના સમયે આરામ પ્રદાન કરે છે.

રોગપ્રતિકારક શક્તિ વધારે: રોગ નિવારણમાં મદદ કરે છે અને સાર્વત્રિક આરોગ્યને સહાય કરે છે.

Brahmi Ghrit બ્રાહ્મી ઘૃત

Removes Afflictions: Helps eliminate madness, astrological afflictions, and evil influences.

Calms the Mind: Provides relief from mental disturbances, promoting peace.

Strengthens Mental Clarity: Enhances focus and mental resilience.

Prevents Premature Graying: Helps maintain natural hair color longer.

Darkens Hair: Naturally darkens hair, symbolizing vitality and youth.





અફાડ દૂર કરે: ગાંડપણ, ગ્રહદોષ અને વાઈની અસર ઘટાડે છે.
મનને શાંત કરે: માનસિક બેચેનીમાં રાહત આપે છે અને શાંતિ પ્રદાન કરે છે.

માનસિક મજબૂતી વધારવી: ધ્યાન અને માનસિક ક્ષમતા વધારવામાં સહાય કરે છે.

અસમયે વાળ પાંખા થવું અટકાવે: વાળનું કુદરતી રંગ વધુ સમય સુધી જાળવવામાં મદદ કરે છે.

વાળ કાળા બનાવે: કુદરતી રીતે વાળને કાળા કરે છે, જે જીવંતતા અને યુવાનપણું સૂચવે છે.

Astmangal Ghrit

અષ્ટમંગલ ધૃત

Increases Intelligence: Enhances cognitive skills and problem-solving abilities.

Boosts Memory: Strengthens memory, aiding academic performance.

Supports Intellectual Growth: Improves learning abilities and academic success.

Mitigates Congenital Defects: Provides essential nutrients for healthy development.

Guides Life Direction: Helps children find clarity and achieve their potential.



બુદ્ધિ વધારવી: જ્ઞાનશક્તિ અને સમસ્યા હલ કરવાની ક્ષમતા વધારે છે.

સ્મૃતિ મજબૂત બનાવે: મજબૂત બનાવે: સ્મૃતિ વધારે છે, શૈક્ષણિક પ્રદર્શનમાં સુધારો કરે છે.

બૌદ્ધિક વિકાસમાં સહાય: શીખવાની ક્ષમતામાં વધારો અને શૈક્ષણિક સફળતા પ્રદાન કરે છે.

જન્મજાત ખામીઓમાં રાહત: સ્વસ્થ વિકાસ માટે જરૂરી પોષણ આપે છે.

જીવનમાં દિશા આપે: બાળકોને સ્પષ્ટતા અને તેમના સંભવિત લક્ષ્ય સુધી પહોંચવામાં મદદ કરે છે.

Jatadhya Ghrit

જાતધ્ય ઘૃત

Therapeutic for Skin Issues: Helps with skin and tissue conditions like fistula, warts, and gangrene.

Heals Diabetic Wounds: Speeds up healing of chronic wounds and ulcers in diabetics.

Ulcer Treatment: Treats various ulcers by creating healing environment.

Pain & Burn Relief: Provides relief from pain and burning sensations.

Supports Modern Medicine: Aids complex infections where antibiotics alone aren't sufficient.

Restricted Use: Should only be used under medical guidance due to potency.



ચામડીના રોગો માટે લાભકારી: ફિસ્ટુલા, મસા, ગેન્ગ્રીન જેવા ત્વચા અને ટિશ્યુના રોગોમાં મદદરૂપ.

ડાયાબિટીસમાં ઘા સાજા કરવા: ડાયાબિટીસના લાંબા સમયથી ના સાજા થતા ઘા અને અલ્સર માટે ઉપચારક.

અલ્સરની સારવાર: વિવિધ પ્રકારના અલ્સરના સાજા થવામાં મદદરૂપ.

દુખાવો અને બળતરામાં રાહત: ગંભીર દુખાવો અને બળતરામાં રાહત પ્રદાન કરે છે.

આધુનિક દવાઓ સાથે અસરકારક: એન્ટિબાયોટિક્સની સાથે જટિલ ચેપમાં સહાય કરે છે.

નિયમિત ઉપયોગ મર્યાદિત: તેની તીવ્રતા અને સંભવિત આડઅસરોને કારણે, ફક્ત તબીબી માર્ગદર્શિકા હેઠળ જ ઉપયોગ કરવો.

Yastimadhu Ghrit

યસ્તીમધુ ઘૃત

Colon & Rectal Cancer: Helps manage and reduce tumor growth in colon and rectal cancers.

Internal Bleeding: Aids in controlling internal bleeding.

Internal Ulcers: Promotes healing of gastrointestinal ulcers.

Heals Internal Wounds: Speeds up recovery of internal wounds and reduces complications.



મલાશય અને કોલોનના કેન્સર: મલાશય અને કોલોનના કેન્સરમાં ટ્યુમરની વૃદ્ધિ ઘટાડવામાં સહાય કરે છે.

અંદરની રક્તસ્રાવ: આંતરિક રક્તસ્રાવને નિયંત્રિત કરવામાં મદદ કરે છે.

અંદરના ઘા: પાચન તંત્રના ઘાને સાજા કરવામાં મદદરૂપ.

અંદરની ઇજા સાજા કરે: આંતરિક ઇજાઓને ઝડપી સાજા કરવામાં અને જટિલતાઓ ઘટાડવામાં મદદ કરે છે.

Nimpanchang Ghrī

નિમ પંચાંગ ઘૃત

Itching & Psoriasis Relief: Alleviates itching and manages psoriasis.

Fungal Infection Control: Helps combat fungal infections and prevents spread.

Spot & Wound Healing: Speeds up skin healing for symptomatic spots and wounds.

Skin Health: Enhances overall skin health and integrity.

Diabetes & Viral Support: Manages diabetes-related issues and viral infections.

Joint Pain Relief: Eases joint pain and controls uric acid levels.

Prevents Graying: Delays premature graying of hair.

Blood Purification: Helps purify blood by removing toxins.

Parasite Elimination: Aids in removing parasites, improving digestive health.



ખંજવાળ અને સોરીયાસિસ રાહત: ખંજવાળ ઘટાડે છે અને સોરીયાસિસનો પ્રબંધ કરે છે.

ફંગલ ચેપ નિયંત્રણ: ફંગલ ચેપનો મુકાબલો કરે છે અને ચેપના ફેલાવાને અટકાવે છે.

ચામડીના ડાઘ અને ઘા સાજા કરવું: લક્ષણાત્મક ડાઘ અને ઘાના સાજા થવાની પ્રક્રિયામાં સહાય કરે છે.

ચામડીનું આરોગ્ય: ચામડીના સમસ્ત આરોગ્યમાં સુધારો કરે છે.

મધુમેહ અને વાયરસ સામે સહાય: ડાયાબિટીસ સંબંધિત સમસ્યાઓ અને વાયરસ ચેપમાં સહાય કરે છે.

સંયુત દુખાવો રાહત: સંયુત દુખાવો ઘટાડે છે અને યુરિક એસિડનું સ્તર નિયંત્રિત કરે છે.

વાળ પાંખા થવાથી બચાવ: વાળનું અસમયે પાંખા થવું અટકાવે છે.

રક્ત શુદ્ધિકરણ: રક્તમાંથી ઝેર દૂર કરીને શુદ્ધિકરણમાં મદદ કરે છે.

પરજીવી દૂર કરે: પરજીવીઓ દૂર કરીને પાચન આરોગ્યમાં સુધારો કરે છે.



Panchgavya Ghrī

પંચગવ્ય ઘૃત

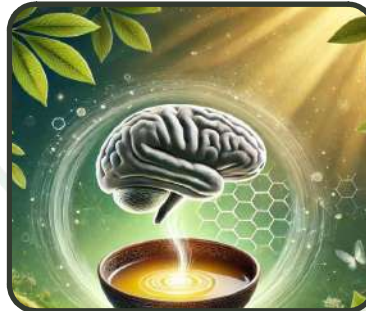
Enhances Intellect & Memory: Improves focus, memory, and mental clarity.

Supports Vision Health: Nourishes optic nerves, beneficial in nasya (nasal) therapy.

Restores Mental Balance: Calms mood, aiding in mental and emotional stability.

Boosts Physical Endurance: Increases stamina and physical resilience.

Strengthens Immunity: Helps fight infections and reduces inflammation.



Manages Severe Health Conditions:

Cancer: Supports cellular health, reducing oxidative stress.

Epilepsy: Calms nerves, potentially reducing seizure severity.

Migraines: Alleviates migraines by balancing body energies.

Sinusitis: Relieves sinus congestion and inflammation.

Heart Health: Improves circulation, supporting cardiovascular wellness.

High Blood Pressure: Soothes and reduces stress-related hypertension.

Asthma: Eases respiratory difficulties, enhancing lung function.



બુદ્ધિ અને સ્મૃતિ વધારે: ધ્યાન, સ્મરણશક્તિ અને માનસિક સ્પષ્ટતા સુધારે છે.

દ્રષ્ટિ માટે મદદરૂપ: નેત્ર નસોને પોષણ આપે છે, નાસ્ય થેરાપીમાં ઉપયોગી.

માનસિક સંતુલન પુનઃસ્થાપિત કરે: મૂડને શાંત કરે છે અને માનસિક સંતુલન જાળવવામાં મદદ કરે છે.

શારીરિક તાકાત વધારે: સ્ટેમિના અને શારીરિક ક્ષમતા વધારવામાં સહાય કરે છે.

રોગપ્રતિકારક શક્તિ મજબૂત બનાવે: ચેપ અને સોજા સામે રક્ષણ આપે છે.

ગંભીર સ્વાસ્થ્ય સ્થિતિઓનું સંચાલન:

કેન્સર: કોષ સ્વાસ્થ્ય સુધારે, ઓક્સીડેટિવ તાણ ઘટાડે.

મિરસ: નસોને શાંત કરી, મિરસની તીવ્રતા ઓછી કરે.

માઈગ્રેન: શરીરની ઉર્જાને સંતુલિત કરીને માઈગ્રેનમાં રાહત આપે છે.

સાઇનસિટિસ: નાસિકામાં રોગલક્ષણો અને સોજા ઘટાડે છે.

હૃદય આરોગ્ય: રક્તપ્રવાહ સુધારે, હૃદયના આરોગ્યને ટેકો આપે છે.

ઉચ્ચ રક્તચાપ: શાંતિ આપે છે, તાણને ઘટાડીને રક્તચાપ ઘટાડે છે.

અસ્થમા: શ્વાસ લેવામાં સહાય કરે છે, ફેફસાના કાર્યમાં સુધારો કરે છે.



Kasisadi Ghrī

કસીસાદિ ધૃત

Skin Disease Relief: Treats eczema, psoriasis, and dermatitis for healthier skin.

Bleeding Disorders: Supports blood vessel health, aiding in bleeding conditions (Rak pitta).

Itching Relief: Alleviates itching from skin issues or allergies.

Ringworm & Herpes: Effective against fungal and viral infections.



Exudative Discharge: Dries excess moisture in inflammatory skin conditions.

Varicose Veins Relief: Improves circulation and relieves varicose vein symptoms.

Chronic Ulcer Healing: Enhances healing for chronic ulcers.

Burn Treatment: Soothes burns, reduces blistering, and promotes healing.



ચામડીના રોગોમાં રાહત: એકિઝમા, સોરીયાસિસ અને ડર્મેટાઇટિસ જેવા ચામડીના રોગોનું ઉપચાર કરે છે.

રક્તસ્રાવની સમસ્યાઓ: રક્ત નળીના આરોગ્યમાં મદદ કરે છે અને રક્તસ્રાવની સમસ્યાઓ (રક્ત પિત્ત)માં સહાય કરે છે.

ખંજવાળમાં રાહત: ચામડીના રોગો અથવા એલર્જીથી થતા ખંજવાળને ઓસરાવે છે.

દાદ અને હર્પીસ: ફંગલ અને વાયરસ ચેપ સામે અસરકારક.

અતિશયસ્રાવ (ડિસ્ચાર્જ): ચામડીના સોજા સિવાય વધેલા ભેજને ઓસરાવે છે.

વેરિકોઝ નસમાં રાહત: નસોમાં પ્રવાહ વધારી વેરિકોઝ નસના લક્ષણોમાં રાહત આપે છે.

દીર્ઘકાલિન ઘામાં રાહત: જૂના ઘા સહેજ સાજા થાય તે માટે મદદરૂપ.

બાળેલી જગ્યા પર ઉપચાર: બળતરામાં રાહત આપે છે, છાલા ઘટાડી અને ઘા મટાડવામાં મદદ કરે છે.



Shwitrahar Ghrī

શ્વિત્રહર ઘૃત

Skin Disease Relief: Treats eczema, psoriasis, acne, and other skin conditions, reducing inflammation and irritation.

Reduces Dark Circles: Improves blood circulation and reduces pigmentation under the eyes.

Treats White Spots: Helps re-pigment skin affected by vitiligo or hypopigmentation, restoring natural color.



ચામડીના રોગોમાં રાહત: એકિઝમા, સોરીયાસિસ, ખીલ અને અન્યત્વચા સમસ્યાઓનું ઉપચાર કરે છે, સોજો અને ઝીણવણી ઘટાડે છે.

કાળા ઘેરા ઘટાડે: આંખ નીચેના કાળા ઘેરા ઓછા કરવા માટે રક્ત પ્રવાહમાં સુધારો કરે છે અને રંગત ઘટાડે છે.

સફેદ ડાઘ સારવાર: વિટિલિગો અથવા હાઇપોપિગમેન્ટેશનની સમસ્યામાં મદદરૂપ, ચામડીના કુદરતી રંગને પુનઃસ્થાપિત કરે છે.



Sahastradi Ghrit

સહસ્રાદિ ધૃત

Soothes Inflammation: The extensively washed ghee provides anti-inflammatory relief for irritated skin.

Deep Moisturization: Hydrates dry, flaky skin, helpful for eczema and psoriasis.

Healing Properties: Promotes healing of wounds, cuts, and bruises with antioxidant support.

Enhances Skin Texture: Regular use smoothens and evens skin tone.



સોજો ઓસરાવે: આ ઘી સંવેદનશીલ ત્વચામાં સોજાને ઓસરાવવામાં મદદરૂપ છે.

દીપત હાઈડ્રેશન: સૂકી, છાલ ઉતરતી ત્વચાને ભેજ પૂરું પાડે છે, જે એકિઝમા અને સોરીયાસિસ માટે મદદરૂપ છે.

ઉપચારક ગુણધર્મો: ઘા, કટ્સ અને લાલી માટે આરોગ્યલક્ષી છે, એન્ટીઓક્સીડન્ટ ગુણો દ્વારા સાજું થવામાં સહાય કરે છે.

ત્વચાની રચનામાં સુધારો: નિયમિત ઉપયોગ ત્વચાને મસૃણ અને સમતોલ બનાવે છે.



Kumkumadi Ghrit

કુમકુમાદી ધૃત

Improves Circulation: Helps alleviate cyanosis by enhancing blood flow.

Eases Lockjaw: May relax muscles, helping relieve symptoms of lockjaw.

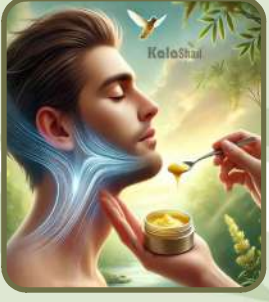
Skin Health: Treats conditions like eczema, psoriasis, and dermatitis with anti-inflammatory and moisturizing effects.

Enhances Facial Radiance: Nourishes skin, improving texture and tone for a radiant look.

Reduces Dark Spots & Circles: Lightens dark spots and circles with antioxidant support.

Treats Pimples: Antimicrobial properties help prevent and treat acne.





રક્તપ્રવાહમાં સુધારો: સાયનોસિસમાં રાહત આપે છે, રક્તપ્રવાહ વધારવામાં મદદરૂપ છે.
જોડણ ઝડપ (લોકજો): મસલ્સને રિલેક્સ કરી લોકજોના લક્ષણો ઘટાડવામાં મદદ કરી શકે છે.
ચામડીના આરોગ્ય માટે: એકિઝમા, સોરીયાસિસ અને ડર્મેટાઇટિસ જેવા રોગોમાં આરામ આપે છે, એન્ટિ-ઇન્ફલેમેટરી અને મોઇશ્ચરાઇઝિંગ ગુણધર્મો ધરાવે છે.
મુખમંડળની તેજસ્વિતા વધારે: ત્વચાને પોષણ આપે છે, મસૂણતા અને રંગમાં સુધારો કરીને તેજસ્વી બનાવે છે.
કાળા ડાઘ અને ઘેરા ઘટાડે: એન્ટિઓક્સિડન્ટ સહાયથી કાળા ડાઘ અને ઘેરા ઓછી કરવામાં મદદ કરે છે.
ખીલને ઉપચાર: એન્ટિમાઇક્રોબાયલ ગુણોથી ખીલ અને એક્નેને અટકાવે અને સાજા કરે છે.

Shatdhaut Ghrit

શતઘૌત ઘૃત

Intense Purification: The 100-wash process purifies and enhances cooling properties, making it gentle for skin.

Skin Disease Treatment: Effective for acne, eczema, psoriasis, and inflammation, soothing irritated skin.

Moisturizing & Healing: Deeply hydrates, restores skin barrier, and aids in regeneration of dry, damaged skin.

Anti-inflammatory: Reduces redness and swelling in skin conditions.

Safe for Sensitive Skin: Gentle enough for sensitive skin, minimizing irritation or allergies.



ઉચ્ચ સ્તરે શુદ્ધિકરણ: 100 વખત ધોવાવાથી ધી શુદ્ધ થાય છે અને શીતલતા વધારે છે, જે ત્વચા માટે અત્યંત સૌમ્ય છે.

ચામડીના રોગોની સારવાર: એક્ને, એકિઝમા, સોરીયાસિસ અને સોજાવાળા જેવા રોગોમાં અસરકારક, ત્વચાને શાંત અને સાજી બનાવે છે.

મોઇશ્ચરાઇઝિંગ અને ઉપચાર: ઊંડો ભેજ પૂરો પાડે છે, ત્વચાનું કુદરતી રક્ષણ સ્તર પુનઃસ્થાપિત કરે છે, સૂકી અને તૂટેલી ત્વચાની પુનઃવૃદ્ધિમાં સહાય કરે છે.

સોજા વિરોધી: ચામડીના રોગોમાં લાલાશ અને સોજો ઘટાડે છે.

સેન્સિટિવ ત્વચા માટે સુરક્ષિત: તેમનાં સૌમ્ય ગુણો સંવેદનશીલ ત્વચા માટે અનુકૂળ છે, ચામડીની યદાવ અને એલર્જીનું જોખમ ઘટાડે છે.



Chandan Bilona Ghrit

ચંદન બિલોના ઘૃત

Cooling Effect: Provides a refreshing, cooling sensation.

Alleviates Mental Disturbances: Promotes mental stability and balance.

Purifies Mind: Clears negative thoughts, enhancing clarity.

Simplifies Thinking: Encourages clear and focused thoughts.

Calms the Mind: Relieves mental stress and fatigue.

Boosts Confidence: Strengthens self-belief and resilience.

Enhances Mental Growth: Supports intellectual and mental development.



ઠંડક પ્રદાન કરે: તાજગી અને ઠંડકનો અનુભવ કરાવે છે.

માનસિક અસ્વસ્થતા ઘટાડે: માનસિક સ્થિરતા અને સંતુલન પ્રાપ્ત કરાવે છે.

મન શુદ્ધ કરે: નકારાત્મક વિચારો દૂર કરીને સ્પષ્ટતા લાવે છે.

વિચારોને સરળ બનાવે: સચોટ અને સ્પષ્ટ વિચારધારા પ્રોત્સાહિત કરે છે.

મનને શાંત કરે: માનસિક તાણ અને થાક ઘટાડે છે.

આત્મવિશ્વાસ વધારે: આત્મવિશ્વાસ અને આંતરિક મજબૂતી વધારે છે.

માનસિક વિકાસ પ્રોત્સાહિત કરે: બુદ્ધિ અને માનસિક ક્ષમતા વિકાસમાં મદદ કરે છે.

Neem Bilona Ghrit

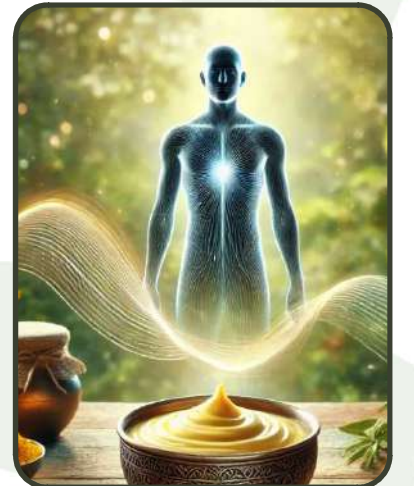
લીમડો બિલોના ઘૃત

Boosts Insulin: Enhances insulin production for blood sugar control.

Eliminates Parasites: Removes harmful parasites from blood, intestines, and skin.

Manages Diabetes: Helps regulate blood sugar levels for diabetes management.

Prevents Chronic Diseases: Supports defense against long-term ailments.



ઇન્સ્યુલિન વધારે: રક્તશર્કરાને નિયંત્રિત કરવા ઇન્સ્યુલિનના ઉત્પાદનને વધારવામાં મદદ કરે છે.

પરજીવી દૂર કરે: રક્ત, આંતરડી અને ત્વચામાંથી હાનિકારક પરજીવીઓને દૂર કરે છે.

ડાયાબિટીસ નિયંત્રિત કરે: ડાયાબિટીસ માટે રક્તશર્કરાને નિયંત્રિત કરવામાં મદદરૂપ.

દીર્ઘકાળિન રોગોથી રક્ષણ: લાંબા ગાળાના રોગો સામે રક્ષણ પ્રદાન કરે છે.

Babool Bilona Ghrit

બાબૂલ બિલોના ઘૃત

Alleviates Sexual Weakness: Promotes vitality and strength.

Addresses Calcium Deficiency: Replenishes calcium, strengthening bones and teeth.

Boosts Vitality: Enhances stamina and physical well-being.



અલ્પ યૌન શક્તિ દૂર કરે: જીવનશક્તિ અને તાકાત વધારવામાં મદદરૂપ.

કેલ્શિયમની ઘટ પૂરી કરે: હાડકા અને દાંતને મજબૂત બનાવવા માટે કેલ્શિયમની ઊણપ દૂર કરે.

જીવનશક્તિ વધારવી: શારીરિક તાકાત અને સ્ટેમિના વધારવામાં મદદ કરે છે.

Machine Rent Benefits

મશીન ભાડાના લાભો

Convenient for All:

Enjoy foot therapy at home with the whole family, anytime.

તમારા પરિવાર માટે અનુકૂળ:

ઘરે સંપૂર્ણ પરિવાર સાથે કોઈપણ સમયે ફૂટ થેરાપી માણો.



Cost-Effective Wellness:

Unlimited sessions for less, maximizing value for frequent therapy.

ખર્ચ અસરકારક આરોગ્ય:

ઓછા ખર્ચે અમર્યાદિત સત્રો(સેશન્સ), વારંવાર થેરાપી માટે વધુ મૂલ્ય મેળવો.



Personalized Use:

Set your own therapy schedule and tailor sessions to your needs.

વ્યક્તિગત ઉપયોગ: તમારી જરૂરિયાતો મુજબ થેરાપી સમય અને સત્રોને સ્વતંત્ર રીતે ગોઠવો.



Comfort and Privacy: Relax at home without commutes or waiting, in a hygienic, familiar environment.

ઘરનો આરામ અને ગોપનીયતા: મુસાફરી અને રાહ જોયા વિના, તમારા પરિચિત વાતાવરણમાં ઘરે ઉપચાર લો.



Save Time and Fuel: Eliminate travel hassles and reduce costs while enjoying therapy at home.

સમય અને ઇંધણ બચાવો: મુસાફરીના જોખમથી મુક્ત રહો અને ખર્ચ ઘટાડો.



Eco-Friendly Choice: Reduce trips, fuel consumption, and your carbon footprint.

પર્યાવરણ માટે ઉત્તમ: મુસાફરી ઘટાડી ઇંધણની બચત કરો અને કાર્બન ફૂટપ્રિન્ટ ઘટાડો.



Enhanced Health Benefits: Regular use improves circulation, reduces stress, and relieves tension.

સ્વાસ્થ્ય લાભો: નિયમિત ઉપયોગથી રક્ત પ્રવાહ સુધરે, તણાવ ઘટે અને આરામ મળે.



No Scheduling Constraints: Enjoy therapy anytime, even multiple times a day.

શેડ્યુલની ચિંતા નથી: તમારી સગવડ અનુસાર દિવસમાં અનેક વાર થેરાપી કરો.



Accessibility for All: Perfect for elderly or less-mobile family members to access therapy easily.

વૃદ્ધ અથવા ઓછું ચાલી શકે: એવા પરિવાર માટે યોગ્ય અને સસ્થો સરળતાથી ઉપચાર મળે વી શકે છે.



Machine Rent Benifits

મશીન ભાડાના લાભો

On-Demand Relief: Address discomfort instantly, providing immediate relaxation and recovery.

તત્કાળ આરામ: તાત્કાલિક રાહત માટે થકાવટ અથવા તણાવ દૂર કરવા મશીનનો ઉપયોગ કરો.



Private, Tailored Sessions: Customize your experience with oils, settings, and frequency.

ગોપનીય અને વૈવિધ્યસભર અનુભવ: તેલ અથવા ધીનો ઉપયોગ કરીને થેરાપીને તમારા માટે અનુકૂળ બનાવો.



Family Bonding Time: Share wellness routines, creating moments of care and togetherness.

કુટુંબ સાથે સમય વિતાવો: સંયુક્ત આરોગ્ય નિયમોથી પરિવાર સાથે સમય માણો અને એકબીજાની કાળજી લો.



“Nurturing Nature, Growing Wellness.”

At KalaShail Farm, we are dedicated to nurturing a space where tradition, nature, and wellness come together. Located amidst lush greenery, our farm operates with a focus on sustainable agriculture, ethical dairy farming, and the promotion of organic, holistic health solutions.

Our Commitment to Purity and Quality KalaShail Farm is proud to have Gir cows, revered for their pure, high-quality milk rich in essential nutrients. Through a blend of traditional and scientific practices, we produce Vedic ghee and other dairy products with care and authenticity. Every batch of our ghee is crafted to retain its natural qualities, delivering a nutrient-rich supplement beneficial for the body, mind, and soul. in gujarati

“કુદરતનું પાલન-પોષણ, સુખાકારીની વૃદ્ધિ.”

કલાશૈલ ફાર્મમાં, અમે પરંપરા, પ્રકૃતિ અને આરોગ્યને એકસાથે લાવતી જગ્યા નિર્માણ માટે સમર્પિત છીએ. હરિયાળીથી ઘેરાયેલા અમારા ફાર્મમાં ટકાઉ ખેતી, નૈતિક દુધ ઉદ્યોગ અને સજીવ તથા સંપૂર્ણ આરોગ્યના ઉકેલો પ્રોત્સાહિત કરવાના મિશન સાથે કામ થાય છે.

કલાશૈલ ફાર્મ ગૌરવ અનુભવે છે કે અમારે ત્યાં ગીર ગાયો છે, જે તેમની શુદ્ધ અને ગુણવત્તાસભર દૂધ માટે પ્રસિદ્ધ છે. આ દૂધ મહત્વપૂર્ણ પોષકતત્ત્વોથી સમૃદ્ધ છે. પરંપરાગત અને વૈજ્ઞાનિક પદ્ધતિઓના સંયોજન દ્વારા, અમે વર્તમાન વેદિક ધી અને અન્ય દૂધના ઉત્પાદનો જતનથી અને પ્રામાણિકતાથી બનાવીએ છીએ. અમારા ધીનો દરેક બેય તેની પ્રાકૃતિક ગુણવત્તા જાળવી રાખે છે, જે શરીર, મગજ અને આત્મા માટે પોષણસભર પૂરક તરીકે કાર્ય કરે છે.



Gir Cow A2 Milk – Key Details:**Nutrient-Rich:** Packed with essential vitamins, minerals, and omega-3 fatty acids.**A2 Protein:** Contains A2 beta-casein, making it easier to digest and suitable for sensitive stomachs.**Health Benefits:** Boosts immunity, strengthens bones, improves heart health, and promotes overall wellness.**Pure and Natural:** Sourced from Gir cows, known for their high-quality, nutrient-dense milk.**Ethical Practices:** Produced through traditional and sustainable methods, ensuring cow welfare and milk purity.**ગીર ગાય A2 દૂધ - મુખ્ય વિગતો:****પોષક તત્વોથી ભરપૂર:** આવશ્યક વિટામિન્સ, ખનિજો અને ઓમેગા-૩ ફેટી એસિડ્સથી ભરપૂર.**A2 પ્રોટીન:** A2 બીટા-કેસીન ધરાવે છે, જે તેને પચવામાં સરળ બનાવે છે અને સંવેદનશીલ પેટ માટે યોગ્ય.**આરોગ્ય લાભો:** રોગપ્રતિકારક શક્તિ વધે છે, હાડકાં મજબૂત થાય છે, સુધારે છે હૃદય આરોગ્ય, અને એકંદર સુખાકારીને પ્રોત્સાહન આપે છે.**શુદ્ધ અને પ્રાકૃતિક:** ગીર ગાયોમાંથી પ્રાપ્ત, તેમના માટે જાણીતી ઉચ્ચ-ગુણવત્તાવાળા, પોષક-ગાઢ દૂધ.**નૈતિક પ્રથાઓ:** પરંપરાગત અને ટકાઉ પદ્ધતિઓ દ્વારા ઉત્પાદિત, ગાય કલ્યાણ અને દૂધની શુદ્ધતા સુનિશ્ચિત કરે છે.

We provide a variety of ghee types, including Herbal Ghee, Children's Ghee, and Eye Ghee, etc. each crafted to meet specific health needs.



અમે હર્બલ ધી, બાળકોનું ધી અને આંખનું ધી સહિત વિવિધ પ્રકારના ધી પ્રદાન કરીએ છીએ. દરેક ચોક્કસ આરોગ્ય જરૂરિયાતો પૂરી કરવા માટે રચાયેલ છે.

Key Details

What is Jeevamrut?

A liquid organic manure rich in natural carbon, macro, and micro-nutrients. Improves soil fertility, enhances plant growth, and increases crop yield. Made from cow dung, cow urine, jaggery, buttermilk, neem leaves, and water. Suitable for organic farming and eco-friendly.

Advantages:

- Increases microbial count and improves soil pH.
- Boosts crop yield and earthworm population.
- Reduces chemical fertilizer costs.
- Easily applied via irrigation or direct spray.
- Safe and eco-friendly, made from natural materials.



મુખ્ય વિગતો

જીવામૃત શું છે?

કુદરતી કાર્બન, મેક્રો અને સૂક્ષ્મ પોષકતત્વોથી સમૃદ્ધ પ્રવાહી કાર્બનિક ખાતર. જમીનમાં સુધારો કરે છે ફળદ્રુપતા, છોડના વિકાસમાં વધારો કરે છે અને પાકની ઉપજમાં વધારો કરે છે. ગાયના છાશ, ગૌમૂત્રમાંથી બનાવેલ, ગોળ, છાશ, લીમડાના પાન અને પાણી. ઓર્ગેનિક ખેતી માટે યોગ્ય અને ઇકો-ફ્રેન્ડલી.

ફાયદા:

- સૂક્ષ્મજીવાણુઓની સંખ્યામાં વધારો કરે છે અને જમીનની પીએચ સુધારે છે.
- પાકની ઉપજ અને અળસિયાની વસ્તીમાં વધારો કરે છે.
- રાસાયણિક ખાતરનો ખર્ચ ઘટાડે છે.
- સિંચાઈ અથવા સીધા સ્પ્રે દ્વારા સરળતાથી લાગુ પડે છે.
- સલામત અને પર્યાવરણને અનુકૂળ, કુદરતી સામગ્રીમાંથી બનાવેલ.



Natural Produce

કુદરતી ઉત્પાદન

Our farm is home to a selection of organic fruits and herbs, including mangoes, turmeric, etc. Providing you to get to fresh, chemical-free produce. Our products contribute to a sustainable future and offer a taste of natural, pure flavors.



અમારું ફાર્મ ઓર્ગેનિક ફળો અને વનસ્પતિઓની પસંદગીનું ઘર છે, જેમાં કેરી, હળદર, વગેરે. કેમિકલ-મુક્ત ઉત્પાદન મેળવવા માટે પ્રદાન કરે છે. અમારા ઉત્પાદનો ફાળો આપે છે ટકાઉ ભવિષ્યને અને કુદરતી, શુદ્ધ સ્વાદ પ્રદાન કરે છે.

Disadvantages of Radiation

રેડિયેશનના ગેરફાયદા

Headaches and Fatigue: Prolonged exposure to electromagnetic radiation, especially from cell phones close to the head, can cause headaches, dizziness, and mental fatigue.

માથાનો દુખાવો અને થાક: ઇલેક્ટ્રોમેગ્નેટિક રેડિયેશનના લાંબા સમય સુધી સંપર્કમાં રહેવાથી, ખાસ કરીને માથાની નજીકના સેલ ફોનથી, માથાનો દુખાવો, ચક્કર અને માનસિક થાકનું કારણ બની શકે છે.



Memory Loss and Cognitive Impairment: Studies suggest that high levels of exposure can affect memory, attention, and other cognitive functions, particularly in developing brains (children and adolescents).

યાદશક્તિની ખોટ અને જ્ઞાનાત્મક ક્ષતિ:

અભ્યાસો સૂચવે છે કે એક્સપોઝરનું ઉચ્ચ સ્તર યાદશક્તિ, ધ્યાન અને અન્ય જ્ઞાનાત્મક કાર્યોને અસર કરી શકે છે, ખાસ કરીને વિકાસશીલ મગજ (બાળકો અને કિશોરો)માં.



Sleep Disturbances: Exposure to blue light and EMF radiation can disrupt melatonin production, leading to poor sleep quality, insomnia, and disrupted circadian rhythms.

ઊંઘમાં ખલેલ: વાદળી પ્રકાશ અને EMF કિરણોત્સર્ગના સંપર્કમાં આવવાથી મેલાટોનિનના ઉત્પાદનમાં વિક્ષેપ પડી શકે છે, જે ઊંઘની નબળી ગુણવત્તા, અનિદ્રા અને વિક્ષેપિત સર્કેડિયન લય તરફ દોરી જાય છે.



Increased Cancer Risk: Though research is ongoing, some studies indicate a potential risk for brain tumors, such as gliomas and acoustic neuromas, associated with long-term, close-range cell phone use.

કેન્સરનું જોખમ વધ્યું: સંશોધન યાવુ હોવા છતાં, કેટલાક અભ્યાસો મગજની ગાંઠો માટે સંભવિત જોખમ સૂચવે છે, જેમ કે ગ્લિઓમાસ અને એકોસ્ટિક ન્યુરોમા, જે લાંબા ગાળાના, નજીકના સેલ ફોનના ઉપયોગ સાથે સંકળાયેલ છે.



Heart Health Concerns: Proximity to cell phones or radiation-emitting devices may pose risks to heart health. Some studies suggest that radiation exposure could increase heart rate variability or potentially impact heart rhythm.



હૃદય આરોગ્યની ચિંતા: સેલ ફોન અથવા રેડિયેશન ઉત્સર્જક ઉપકરણોની નિકટતા હૃદયના સ્વાસ્થ્ય માટે જોખમો પેદા કરી શકે છે. કેટલાક અભ્યાસો સૂચવે છે કે કિરણોત્સર્ગના સંસર્ગથી હૃદયના ધબકારાની પરિવર્તનક્ષમતા વધી શકે છે અથવા હૃદયની વય પર સંભવિત અસર થઈ શકે છે.

Reduced Sperm Count and Reproductive Health Issues: Men who keep cell phones in their pockets may experience reduced sperm count and motility, potentially affecting fertility. Radiation may also influence hormone regulation and reproductive organ health.

શુક્રાણુઓની સંખ્યામાં ઘટાડો અને પ્રજનન સ્વાસ્થ્ય સમસ્યાઓ: જે પુરુષો સેલ ફોન તેમના ખિસ્સામાં રાખે છે તેઓ શુક્રાણુઓની સંખ્યા અને ગતિશીલતામાં ઘટાડો અનુભવી શકે છે, જે સંભવિતપણે પ્રજનન ક્ષમતાને અસર કરે છે. રેડિયેશન હોર્મોન નિયમન અને પ્રજનન અંગના સ્વાસ્થ્યને પણ પ્રભાવિત કરી શકે છે.



Eye Damage: Prolonged screen time can lead to eye strain and may contribute to cataracts or macular degeneration due to blue light exposure. Radiation could also affect sensitive eye tissues with extended exposure.

આંખને નુકસાન: લાંબા સમય સુધી સ્ક્રીનનો સમય આંખમાં તાણ તરફ દોરી શકે છે અને વાદળી પ્રકાશના સંપર્કને કારણે મોતિયા અથવા મેક્યુલર ડિજનરેશનમાં ફાળો આપી શકે છે. રેડિયેશન વિસ્તૃત એક્સપોઝર સાથે સંવેદનશીલ આંખની પેશીઓને પણ અસર કરી શકે છે.



Increased Risk of Miscarriage: Some studies indicate an association between high levels of radiation exposure and miscarriage risk, as radiation may interfere with early pregnancy cell division.

કસુવાવડનું જોખમ વધે છે: કેટલાક અભ્યાસો ઉચ્ચ સ્તરના રેડિયેશન એક્સપોઝર અને કસુવાવડના જોખમ વચ્ચે જોડાણ સૂચવે છે, કારણ કે રેડિયેશન પ્રારંભિક ગર્ભાવસ્થાના કોષ વિભાજનમાં દખલ કરી શકે છે.



Immune System Suppression: EMF exposure may have an impact on immune system regulation, potentially making the body more susceptible to infections and illnesses by suppressing immune responses.

રોગપ્રતિકારક તંત્રનું દમન: EMF એક્સપોઝર રોગપ્રતિકારક તંત્રના નિયમન પર અસર કરી શકે છે, સંભવિતપણે રોગપ્રતિકારક પ્રતિભાવોને દબાવીને શરીરને ચેપ અને બીમારીઓ માટે વધુ સંવેદનશીલ બનાવે છે.



Skin Sensitivity and Burns: Devices that emit high levels of radiation or heat can cause skin burns or rashes, especially when held close to the body for extended periods.

ત્વચાની સંવેદનશીલતા અને બર્ન: ઉપકરણો કે જે ઉચ્ચ સ્તરના કિરણોત્સર્ગ અથવા ગરમીનું ઉત્સર્જન કરે છે તે ત્વચા પર દાઝવા અથવા ફોલ્લીઓનું કારણ બની શકે છે, ખાસ કરીને જ્યારે લાંબા સમય સુધી શરીરની નજીક રાખવામાં આવે છે.



Advantages of Radiation-Chip

રેડિયેશન-ચીપના ફાયદા

Radiation Reduction: Minimizes harmful electromagnetic radiation emitted by electronic devices like mobile phones, laptops, and Wi-Fi routers, reducing potential health risks.

રેડિયેશન ઘટાડો: મોબાઇલ ફોન, લેપટોપ અને વાઇ-ફાઇ રાઉટર્સ જેવા ઇલેક્ટ્રોનિક ઉપકરણો દ્વારા ઉત્સર્જિત થતા હાનિકારક ઇલેક્ટ્રોમેગ્નેટિક રેડિયેશનને ઘટાડે છે, સંભવિત સ્વાસ્થ્ય જોખમોને ઘટાડે છે.

Health Protection: Shields against the potential effects of prolonged exposure to electromagnetic fields (EMF), which are linked to headaches, fatigue, stress, and other health concerns.

આરોગ્ય સુરક્ષા: ઇલેક્ટ્રોમેગ્નેટિક ફિલ્ડ્સ (EMF) ના લાંબા સમય સુધી સંપર્કમાં રહેવાની સંભવિત અસરો સામે રક્ષણ આપે છે, જે માથાનો દુખાવો, થાક, તણાવ અને અન્ય આરોગ્યની ચિંતાઓ સાથે સંકળાયેલા છે.

Improved Sleep Quality: Reduces radiation exposure, especially at night, promoting better sleep by lowering interference with natural sleep cycles.

ઊંઘની ગુણવત્તામાં સુધારો: કિરણોત્સર્ગના સંપર્કમાં ઘટાડો કરે છે, ખાસ કરીને રાત્રે, કુદરતી ઊંઘના ચક્રમાં દખલગીરી ઘટાડીને સારી ઊંઘને પ્રોત્સાહન આપે છે.

Stress Reduction: Decreases stress levels caused by continuous exposure to electromagnetic waves, providing a calmer mental state.

તણાવ ઘટાડો: ઇલેક્ટ્રોમેગ્નેટિક તરંગોના સતત સંપર્કમાં આવવાથી તણાવના સ્તરને ઘટાડે છે, શાંત માનસિક સ્થિતિ પ્રદાન કરે છે.

Enhanced Focus and Productivity: Reduces mental fatigue and improves concentration by minimizing the effects of EMF on the brain.

ઉન્નત ફોકસ અને ઉત્પાદકતા: મગજ પર EMF ની અસરો ઓછી કરીને માનસિક થાક ઘટાડે છે અને એકાગ્રતામાં સુધારો કરે છે.

Supports Children's Health: Protects developing bodies and brains, which are more vulnerable to radiation exposure, ensuring healthier growth and learning.

બાળકોના સ્વાસ્થ્યને ટેકો આપે છે: વિકાસશીલ શરીર અને મગજનું રક્ષણ કરે છે, જે કિરણોત્સર્ગના સંપર્કમાં વધુ સંવેદનશીલ હોય છે, તંદુરસ્ત વૃદ્ધિ અને શિક્ષણને સુનિશ્ચિત કરે છે.

Safe for All Devices: Compatible with smartphones, tablets, laptops, and other gadgets, making it a versatile solution for daily radiation exposure.

બધા ઉપકરણો માટે સલામત: સ્માર્ટફોન, ટેબ્લેટ્સ, લેપટોપ્સ અને અન્ય ગેજેટ્સ સાથે સુસંગત, તેને દૈનિક રેડિયેશન એક્સપોઝર માટે બહુમુખી ઉકેલ બનાવે છે.



Advantages of Radiation-Chip

રેડિયેશન-ચીપના ફાયદા

Non-Invasive and Easy to Use: Simple to attach to devices without affecting their functionality, offering an effortless way to enhance safety.

બિન-આક્રમક અને ઉપયોગમાં સરળ: ઉપકરણોને તેમની કાર્યક્ષમતાને અસર કર્યા વિના જોડવા માટે સરળ, સલામતી વધારવા માટે એક સરળ રીત ઓફર કરે છે.

Long-Lasting Solution: Durable and effective over an extended period without the need for frequent replacements.

લાંબા ગાળાના ઉકેલ: વારંવાર બદલવાની જરૂર વગર લાંબા સમય સુધી ટકાઉ અને અસરકારક.

Eco-Friendly: Made from materials that are safe for the environment, supporting sustainability along with personal health.

ઇકો-ફ્રેન્ડલી: એવી સામગ્રીમાંથી બનાવેલ છે જે પર્યાવરણ માટે સલામત છે, વ્યક્તિગત સ્વાસ્થ્યની સાથે ટકાઉપણાને સમર્થન આપે છે.



"Precision in Every Step, Excellence in Every Outcome!"

Kalashail Badminton Academy in Navsari is a dedicated space for badminton enthusiasts of all ages and skill levels. Whether you're here to play casually, train professionally, or join the excitement of tournaments, our academy provides a structured, friendly environment for everyone.

Our Facilities

Our academy features two high-quality badminton courts with wooden flooring, designed to support player safety and enhance performance. A well-lit, spacious shed ensures excellent visibility, and the surrounding grassy area offers a relaxing space for warm-ups or cool-downs.

"દરેક પગથિયે ચોકસાઈ, દરેક પરિણામે શ્રેષ્ઠતા!"

નવસારીમાં કલાશૈલ બેડમિન્ટન એકેડમી એ તમામ ઉંમરના અને કૌશલ્ય સ્તરના બેડમિન્ટન ઉત્સાહીઓ માટે સમર્પિત જગ્યા છે. ભલે તમે આકસ્મિક રીતે રમવા, વ્યવસાયિક રીતે તાલીમ આપવા અથવા ટુર્નામેન્ટના ઉત્સાહમાં જોડાવા માટે અહીં હોવ, અમારી એકેડમી દરેક માટે સંરચિત, મૈત્રીપૂર્ણ વાતાવરણ પૂરું પાડે છે.

અમારી સુવિધાઓ

અમારી એકેડમીમાં લાકડાના ફ્લોરિંગ સાથે બે ઉચ્ચ-ગુણવત્તાવાળી બેડમિન્ટન કોર્ટ છે, જે ખેલાડીઓની સુરક્ષાને ટેકો આપવા અને પ્રદર્શનને વધારવા માટે ડિઝાઇન કરવામાં આવી છે. સારી રીતે પ્રકાશિત, વિશાળ શેડ ઉત્તમ દૃશ્યતાની ખાતરી આપે છે, અને આસપાસનો ઘાસવાળો વિસ્તાર વોર્મ-અપ્સ અથવા કૂલ-ડાઉન માટે આરામની જગ્યા પ્રદાન કરે છે.



Group Play: Enjoy social and group play in a fun, friendly atmosphere.

ગ્રુપ પ્લે: મનોરંજક, મૈત્રીપૂર્ણ વાતાવરણમાં સામાજિક અને જૂથ રમતનો આનંદ માણો.

Professional Coaching: Guided sessions for skill development and physical health, to children and adults alike.

વ્યવસાયિક કોચિંગ: બાળકો અને પુખ્ત વયના લોકો માટે કૌશલ્ય વિકાસ અને શારીરિક સ્વાસ્થ્ય માટે માર્ગદર્શિત સત્રો.

Casual Play: Drop-in sessions for those looking to play for exercise, fun, or skill-building.

કેઝ્યુઅલ પ્લે: કસરત, આનંદ અથવા કૌશલ્ય-નિર્માણ માટે રમવા માંગતા લોકો માટે ડ્રોપ-ઇન સત્રો.

The Hourly Game: This option at KalaShail Badminton Academy is perfect for casual players, fitness enthusiasts, or groups of friends looking for a best and affordable way to enjoy

કલાકની રમત: કલાશૈલ બેડમિન્ટન એકેડેમીમાં કલાકદીઠ ગેમ વિકલ્પ કેઝ્યુઅલ પ્લેવાડીઓ, ફિટનેસ ઉત્સાહીઓ અથવા મિત્રોના જૂથો માટે યોગ્ય છે જેઓ આનંદ માણવાની શ્રેષ્ઠ અને સસ્તું રીત શોધી રહ્યા છે.

Court Rentals: Host your events or community competitions at our well-equipped courts.

કોર્ટ રેન્ટલ્સ: અમારી સુસજ્જ કોર્ટમાં તમારી ઇવેન્ટ્સ અથવા સમુદાય સ્પર્ધાઓનું આયોજન કરો.



Tournaments & Community Engagement

KalaShail Badminton Academy hosts private tournaments and collaborates with district-level events, offering players the chance to compete, showcase their skills, and engage with the local badminton community.



ટુર્નામેન્ટ અને સમુદાય પ્રવૃત્તિઓ

કલાશૈલ બેડમિન્ટન એકેડેમી ખાનગી ટુર્નામેન્ટનું આયોજન કરે છે અને જિલ્લા-સ્તરની ઇવેન્ટ્સ સાથે સહયોગ કરે છે, જે ખેલાડીઓને સ્પર્ધામાં ભાગ લેવાની, તેમની કુશળતા દર્શાવવાની અને સ્થાનિક બેડમિન્ટન સમુદાય સાથે જોડાવવાની તક આપે છે.

"Shaping the Innovative Future of Health."

KalaShail Engineering is at the forefront of innovation, seamlessly blending traditional wisdom with cutting-edge technology to design and manufacture premium wellness and therapy solutions. Specializing in Kansa Foot Therapy Massagers, we offer products that are meticulously crafted to deliver exceptional health benefits, comfort, and reliability.

Our commitment to precision and quality ensures that every product meets the highest standards, making wellness accessible and effective for all. With a focus on customer satisfaction and sustainable practices, KalaShail is dedicated to enhancing lives through transformative engineering solutions.

Whether it's designing advanced therapy machines or providing top-notch support, KalaShail Engineering stands as your trusted partner in the journey toward better health and wellness.

"આરોગ્યના નવનિર્મિત ભવિષ્યની રચના."

કલાશૈલ ઇજિનિયરિંગ પરંપરાગત જ્ઞાન અને આધુનિક ટેકનોલોજીનું સમન્વય કરીને આરોગ્ય અને થેરાપી માટેની પ્રીમિયમ ઉકેલો ડિઝાઇન અને ઉત્પાદનમાં આગેવાન છે. કાંસા ફૂટ થેરાપી મસાજરની વિશેષતા ધરાવતા અમારા ઉત્પાદનો આરોગ્ય લાભો, આરામ અને ભરોસાપાત્રતા પ્રદાન માટે અત્યંત જતનપૂર્વક બનાવવામાં આવ્યા છે.

ગુણવત્તા અને સચોટતાની પ્રતિબદ્ધતાના આધારે, દરેક ઉત્પાદન શ્રેષ્ઠ ધોરણો પર ખરા ઊતરે છે, જેથી આરોગ્યને સૌના માટે સરળ અને અસરકારક બનાવવામાં આવે. ગ્રાહક સંતોષ અને ટકાઉ અભિગમ પર ધ્યાન કેન્દ્રિત કરીને, કલાશૈલ પરિવર્તનશીલ ઇજિનિયરિંગ ઉકેલો દ્વારા જીવન સુધારવા માટે સમર્પિત છે.

અદ્યતન થેરાપી મશીનો ડિઝાઇન કરવું હોય કે શ્રેષ્ઠ ટેકો પ્રદાન કરવો હોય, કલાશૈલ ઇજિનિયરિંગ તમારા આરોગ્ય અને સુખાકારીના મુસાફરીમાં વિશ્વસનીય સાથી છે.



Kansa Foot Therapy Massager Model - (KSLE NFM)

Features:

Rotating Motor: Offers both clockwise and counterclockwise rotations for effective foot therapy.

Adjustable Timer: Allows precise control of session duration (e.g., 12, 18, 20, etc. minutes).

Kansa Metal Dish and Bowl: Equipped with acupressure points to enhance therapeutic benefits.

Sturdy Construction: Built with a durable metal sheet (1.5–2mm thickness) for stability.

Ergonomic Support: Includes rollers for calf muscle comfort.

Specifications:

Power Supply: Operates on 230V AC. Motor Speed: Runs at 30 RPM for optimal therapy performance.

Design: Compact and single-structured assembly for ease of use and portability.

વિશેષતાઓ:

રોટેટિંગ મોટર: ઘડિયાળના દિશામાં અને વિરુદ્ધ દિશામાં ફેરવવાનું સુવિધાયુક્ત મસાજ માટે.

એડજસ્ટેબલ ટાઈમર: થેરાપી સેશન માટે ચોક્કસ સમય નિયંત્રણ (12, 18, 20 મિનિટ માટે).

કંસા મેટલ ડિશ અને બાઉલ: એક્યુપ્રેશર પોઈન્ટ્સથી સજ્જ, જે થીરાપ્યુટિક લાભોને વધારવામાં મદદ કરે છે.

મજબૂત બાંધકામ: 1.5-2 મીમી જાડાઈવાળી મેટલ શીટથી નિર્મિત, સ્ટેબિલિટી માટે.

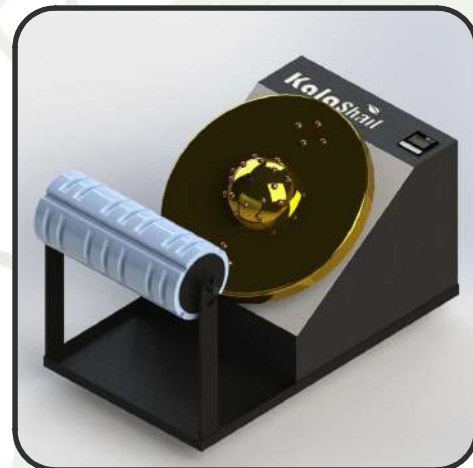
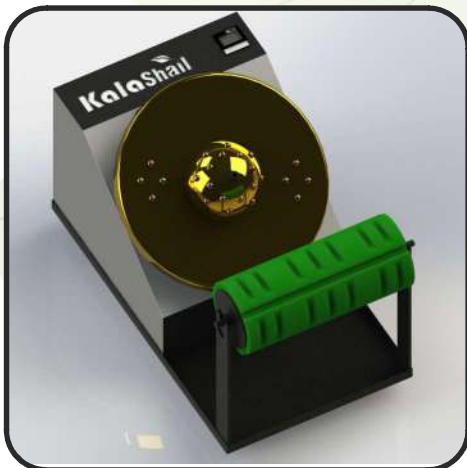
અનુકૂળ ટેકો: કાફ માસલના આરામ માટે રોલર્સ શામેલ.2.

નિર્માણ વિશેષતાઓ:

પાવર સપ્લાય: 230V એસી પર ચાલે છે.

મોટરની ઝડપ: શ્રેષ્ઠ થેરાપી પ્રભાવ માટે 30 RPM પર કાર્યરત.

ડિઝાઇન: કોમ્પેક્ટ અને સિંગલ-સ્ટ્રક્ચર્ડ અસેમ્બલી



Kansa Foot Therapy Massager (With Vibrating Technology) Model - KSLE NFVM

Features:

Dual Functionality: Combines the rotating motor (clockwise and counterclockwise) with advanced vibrating technology for enhanced relaxation.

Adjustable Timer: Allows precise session control with options for 12, 18, or 20 minutes.

Kansa Metal Dish and Bowl: Designed with acupressure points to maximize therapeutic benefits.

Double-Structured Assembly: Provides stability and enhanced performance.

Specifications:

Power Supply: Operates on 230V AC for rotation and DC power for vibration.

Motor Speed: Rotates at 30 RPM with vibration technology added for advanced therapy.

Construction: Made from durable metal sheets (1.5–2mm thickness) for long-lasting use.

વિશેષતાઓ:

દ્વિ-કાર્યક્ષમતા: રોટેટિંગ મોટર (ઘડિયાળ દિશામાં અને ઘડિયાળ વિરુદ્ધ) સાથે અદ્યતન વાઈબ્રેટિંગ ટેકનોલોજીનો મિશ્રણ, વધુ આરામ માટે.

સમાયોજિત ટાઈમર: 12, 18, અથવા 20 મિનિટ માટેની ચોક્કસ સત્ર નિયંત્રણની મંજૂરી આપે છે.

કાંસા મેટલ ડિશ અને બાઉલ: અદ્યતન થેરાપી લાભો માટે એક્યુપ્રેશર પોઇન્ટ્સ સાથે ડિઝાઇન કરેલ.

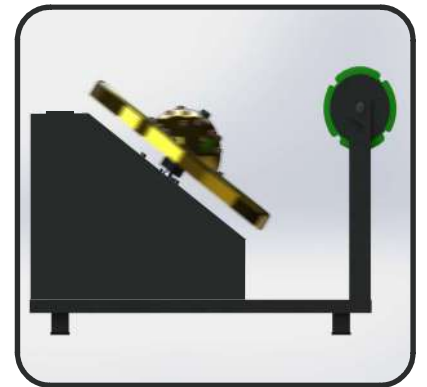
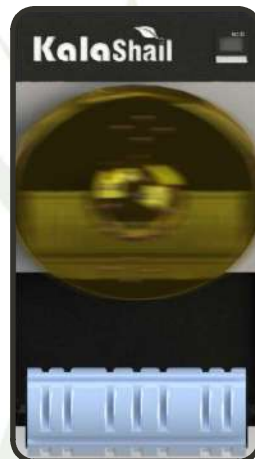
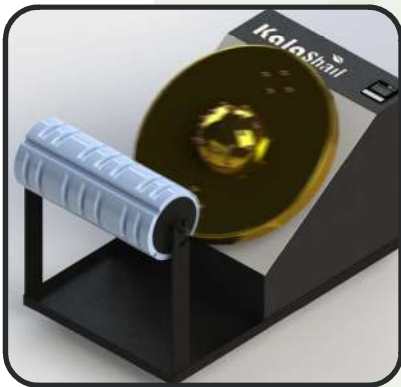
ડબલ-સ્ટ્રક્ચર્ડ એસેમ્બલી: સ્થિરતા અને વધારેલા પ્રદર્શન માટે.

નિર્દેશતાઓ:

પાવર સપ્લાય: રોટેશન માટે 230V એસી અને વાઈબ્રેશન માટે ડીસી પાવર પર ચાલે છે.

મોટર સ્પીડ: અદ્યતન થેરાપી માટે વાઈબ્રેશન ટેકનોલોજી સાથે 30 RPM પર રોટેટ કરે છે.

બાંધકામ: ટકાઉ અને લાંબા સમય સુધી ઉપયોગ માટે મજબૂત મેટલ શીટ (1.5–2mm જાડાઈ) સાથે બનેલું.



Thank you for exploring KalaShail!

“Stay connected with us for updates, offers, and more. Like and follow us on social media to join our journey towards wellness and vitality!”



Scan to visit website

કલાશૈલનું અન્વેષણ કરવા બદલ આભાર!

“અમારા અપડેટ્સ, ખાસ ઓફર્સ અને આરોગ્યપૂર્ણ જીવનશૈલી માટે અમારા સાથે જોડાયેલા રહો. સોશિયલ મીડિયા પર અમને લાઈક કરો અને ફોલો કરો!”

